

“opinionway

La grande consultation des entrepreneurs

- *Vague 7 – Février 2016*

Sondage *“opinionway*

pour



A

Méthodologie et principaux enseignements





- ▶ Étude réalisée auprès d'un échantillon de **605 dirigeants d'entreprise**
- ▶ La représentativité de l'échantillon a été assurée par un redressement selon le secteur d'activité et la taille, après stratification par région d'implantation.



- ▶ **Mode d'interrogation** : L'échantillon a été interrogé **par téléphone**



- ▶ **Dates de terrain** : les interviews ont été réalisées **du 8 au 23 février 2016**.



- ▶ OpinionWay a réalisé cette enquête en appliquant les procédures et règles de la norme ISO 20252



La prime à l'embauche n'empêche pas l'optimisme des PME de décrocher

- 40% des PME prévoient d'utiliser le dispositif de prime à l'embauche, principalement car ce dispositif arrive à un moment opportun (66%), est un coup de pouce utile (52%) et leur apparaît compréhensible et simple (29%). Les 60% qui n'envisagent pas de recourir à cette prime se déclarent non concernés (46%) et surtout manquent de visibilité (39%) et disposent d'un carnet de commande insuffisant (28%).
- L'allègement des contraintes en matière de qualifications préalables à la création d'une entreprise ou installation d'activité est une bonne chose pour 65% des chefs d'entreprise. Dans les PME ce score s'élève à 76%. Cependant dans certains secteurs d'activité on voit clairement se dessiner des opinions moins enthousiastes, notamment dans celui de la construction au sein duquel seuls 48% des chefs d'entreprise se déclarent favorable
- Economie collaborative, de fonctionnalité, ces nouveaux modèles économiques ont pour les chefs d'entreprise une influence très largement positive concernant la protection de l'environnement (58%), les questions sociales (42%) ou le développement économique (40%). En revanche cette influence est moins nette, bien que positive, sur la réalité de leur entreprise. Une large majorité considère en effet que ces nouveaux modèles économiques n'auront pas d'influence sur leur organisation (73%), manière de produire (71%), avenir économique (67%), ou performance (70%)
- Si l'optimisme des dirigeants de PME reste plus élevé que celui des TPE, principalement sous l'effet de la confiance dans leur entreprise, il s'effrite en revanche nettement avec un indice (base 100 en février 2015) à 95, quand celui des TPE retrouve quasiment son niveau initial avec 101. Au final seuls 35% des chefs d'entreprise déclarent que ce sera mieux demain, score le plus bas depuis le lancement du baromètre.
- L'inquiétude, avec 40%, reste pour tous les dirigeants ce qui caractérise le mieux leur état d'esprit, devançant de peu l'optimisme (37%). Les chefs d'entreprise de TPE se disent aussi méfiants à 33%, contre 23% dans les PME qui sont plus enclins à s'afficher comme attentistes (34%).
- Enfin, Seuls 52% des chefs d'entreprise sont confiants concernant les perspectives à 12 mois pour leur entreprise, c'est là aussi le score le plus bas observé en un an



B

Résultats



1

Situation actuelle

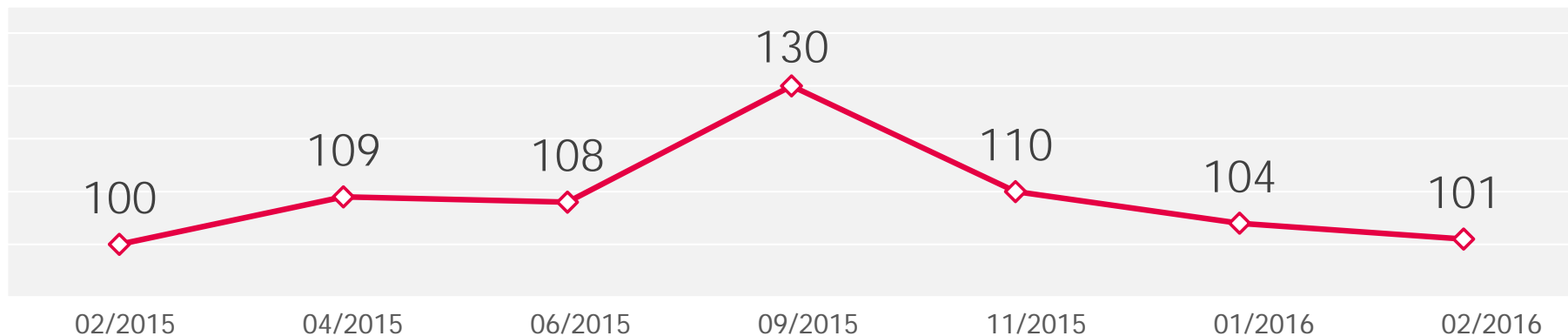


L'indicateur de l'optimisme

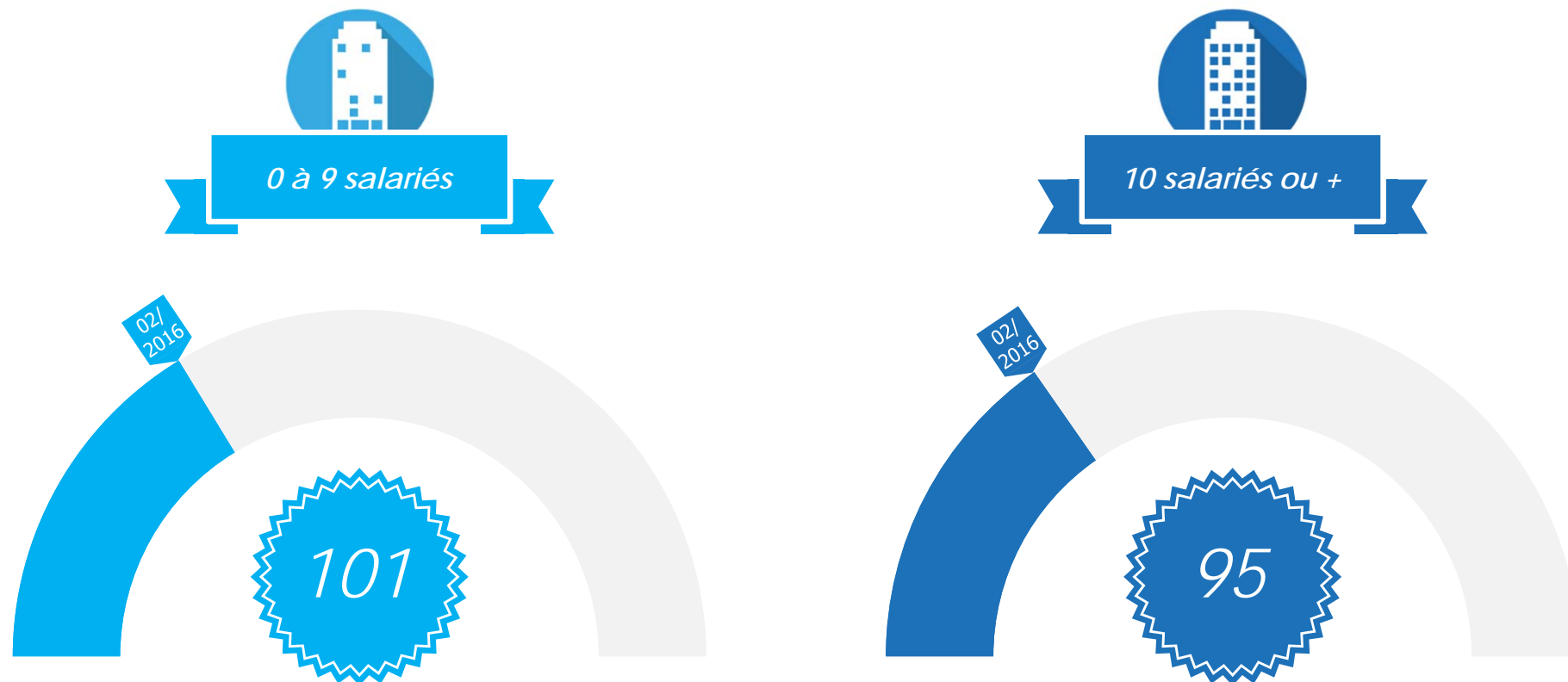


L'indicateur prend en compte la part de répondants qui se déclarent : Optimistes ou qui pensent que ce sera mieux demain, ou qui ont confiance dans leur entreprise ou qui pensent augmenter le nombre de salariés.

La référence est la vague 1 de février 2015 (base 100).



L'indicateur de l'optimisme



L'indicateur prend en compte la part de répondants qui se déclarent : Optimistes ou qui pensent que ce sera mieux demain, ou qui ont confiance dans leur entreprise ou qui pensent augmenter le nombre de salariés.

La référence est la vague 1 de février 2015 (base 100) pour chaque groupe d'entreprises



Etat d'esprit actuel

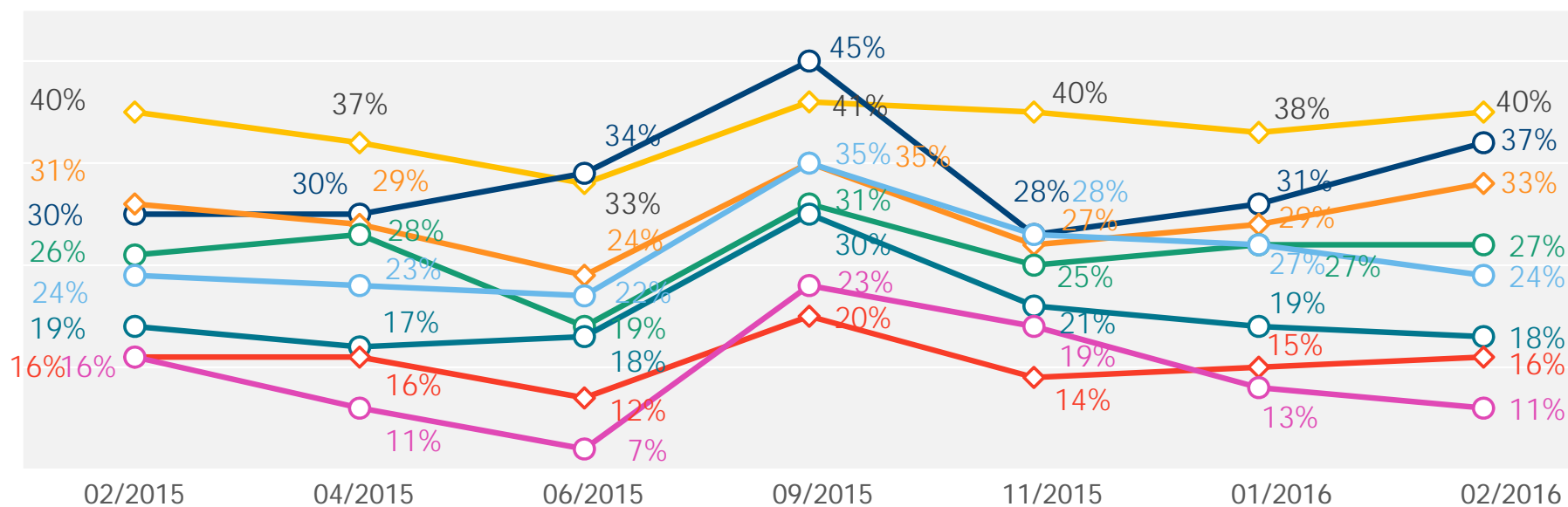
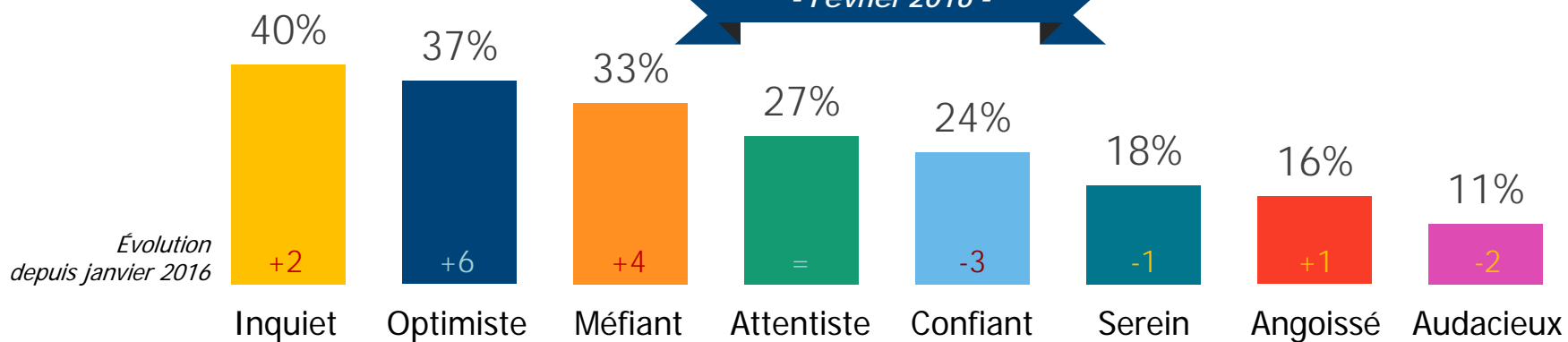


Parmi les qualificatifs suivants, quels sont ceux qui caractérisent le mieux votre état d'esprit actuel ? (Plusieurs réponses possibles)

- BASE : 605 CHEFS D'ENTREPRISE



CHEFS D'ENTREPRISE
- Février 2016 -

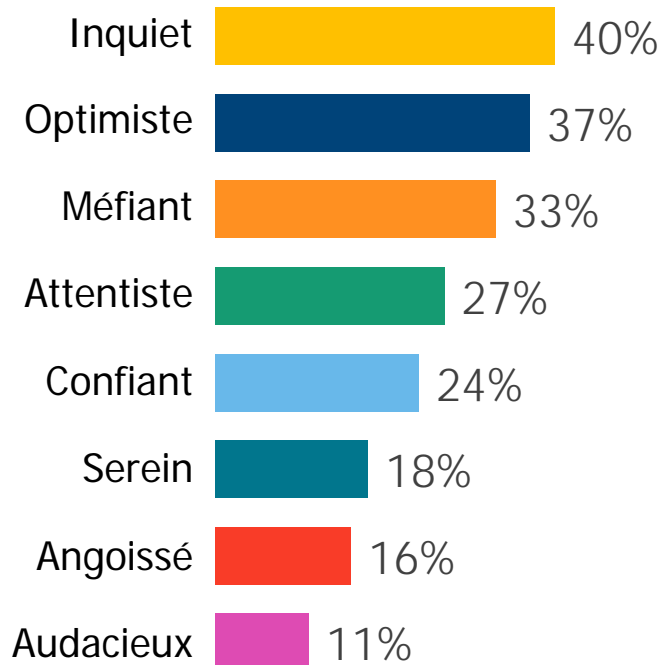


Etat d'esprit actuel



Parmi les qualificatifs suivants, quels sont ceux qui caractérisent le mieux votre état d'esprit actuel ? (Plusieurs réponses possibles)

- BASE : 605 CHEFS D'ENTREPRISE



Détail selon...

	...le Secteur d'activité				...la Taille d'entreprise	
	Industrie	Construction	Commerce	Services	0 à 9 salariés	10 salariés ou +
Inquiet	42%	44%	47%	35%	40%	39%
Optimiste	33%	30%	28%	44%	37%	34%
Méfiant	34%	34%	38%	29%	33%	23%
Attentiste	32%	17%	24%	31%	27%	34%
Confiant	28%	22%	22%	25%	24%	27%
Serein	14%	5%	16%	23%	18%	21%
Angoissé	18%	24%	12%	16%	16%	11%
Audacieux	15%	7%	9%	12%	10%	16%



Appréciation de la situation actuelle



Dans le contexte actuel vous êtes plutôt porté à dire... ?

- BASE : 605 CHEFS D'ENTREPRISE -



CHEFS D'ENTREPRISE
- Février 2016 -

C'était mieux hier

C'est très bien en ce moment

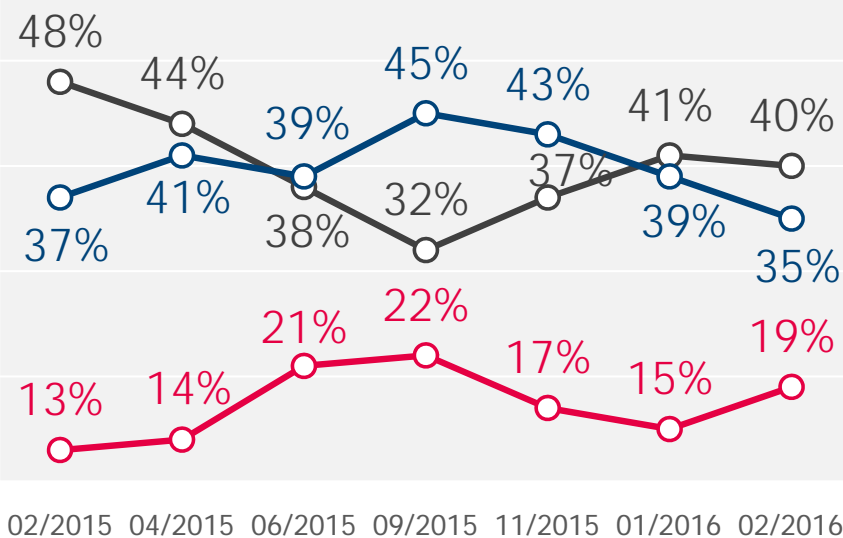
Ce sera mieux demain



↑+ ↓- Evolution depuis janvier 2016

NSP : 5%

Évolutions



Détail selon...

	...le Secteur d'activité				...la Taille d'entreprise	
	Industrie	Construction	Commerce	Services	0 à 9 salariés	10 salariés ou +
Mieux hier	30%	42%	43%	39%	40%	36%
Très bien en ce moment	26%	16%	14%	21%	19%	20%
Mieux demain	43%	39%	37%	32%	35%	40%



2

Perspectives des chefs d'entreprise



Niveaux de confiance - Perspectives 12 prochains mois

? Concernant les perspectives des 12 prochains mois, diriez-vous que vous êtes très confiant, assez confiant, assez inquiet, très inquiet, pour... ?
 - BASE : 605 CHEFS D'ENTREPRISE

CHEFS D'ENTREPRISE
 - Février 2016 -



Votre entreprise

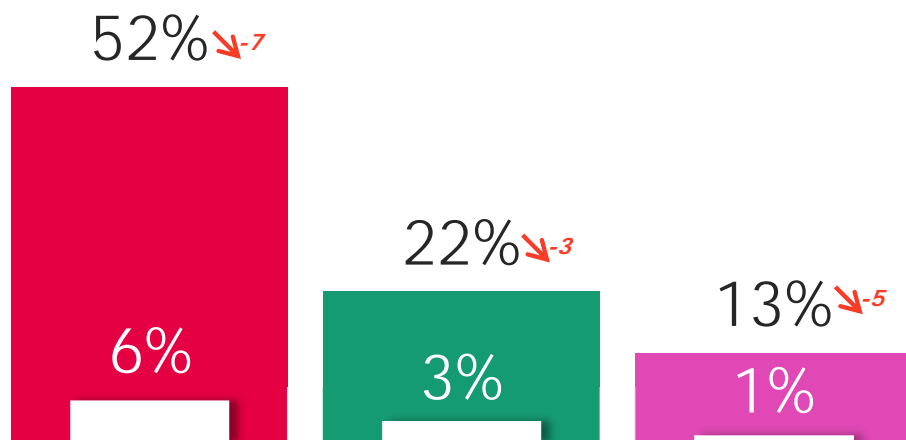


L'économie mondiale



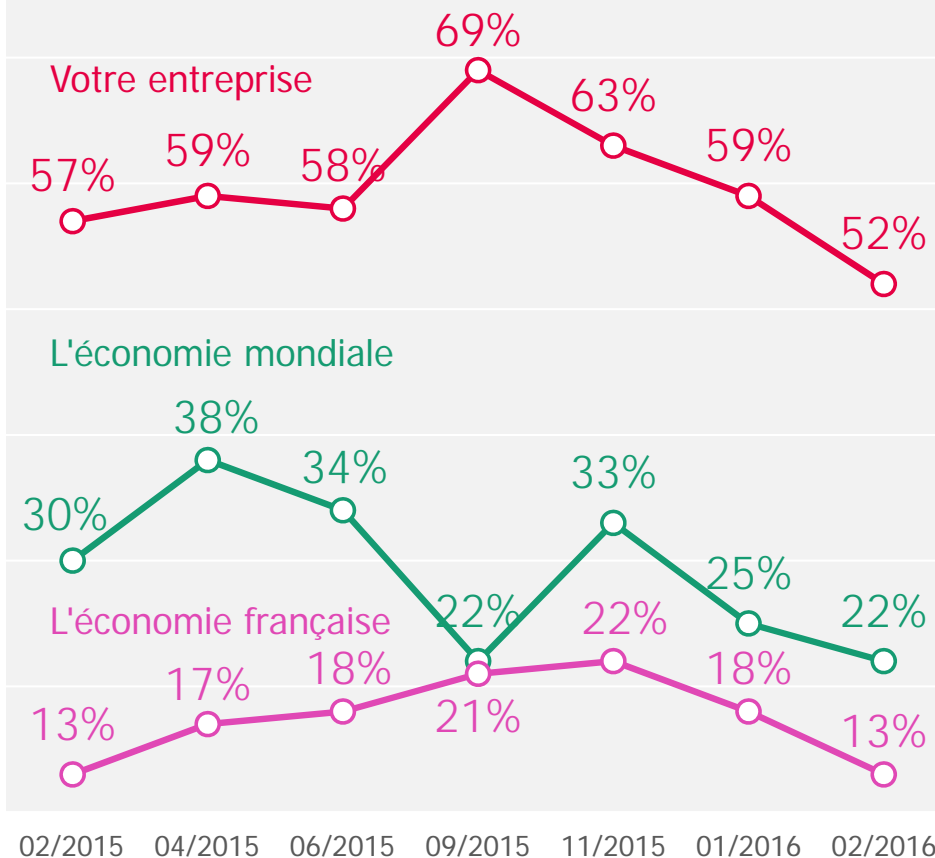
L'économie française

☐ Très confiant ☐ Très + Assez confiant



↗+ ↘- Evolution depuis janvier 2016

Évolutions - % Très + Assez confiant



Niveaux de confiance - Perspectives 12 prochains mois

? Concernant les perspectives des 12 prochains mois, diriez-vous que vous êtes très confiant, assez confiant, assez inquiet, très inquiet, pour... ?
 - BASE : 605 CHEFS D'ENTREPRISE

■ Très + Assez confiant



Détail selon...

	...le Secteur d'activité				...la Taille d'entreprise		
	Industrie	Construction	Commerce	Services	0 à 9 salariés	10 salariés ou +	
Votre entreprise	52%	60%	47%	47%	57%	52%	66%
L'économie mondiale	22%	13%	11%	27%	23%	21%	28%
L'économie française	13%	6%	11%	12%	16%	13%	18%



Evolutions pronostiquées des embauches pour 2016



Au cours des 12 prochains mois, votre entreprise envisage-t-elle de ... ?

- BASE : 605 CHEFS D'ENTREPRISE



CHEFS D'ENTREPRISE
- Février 2016 -

Maintenir le nombre de salariés

87% $\downarrow -2$

Réduire le nombre de salariés

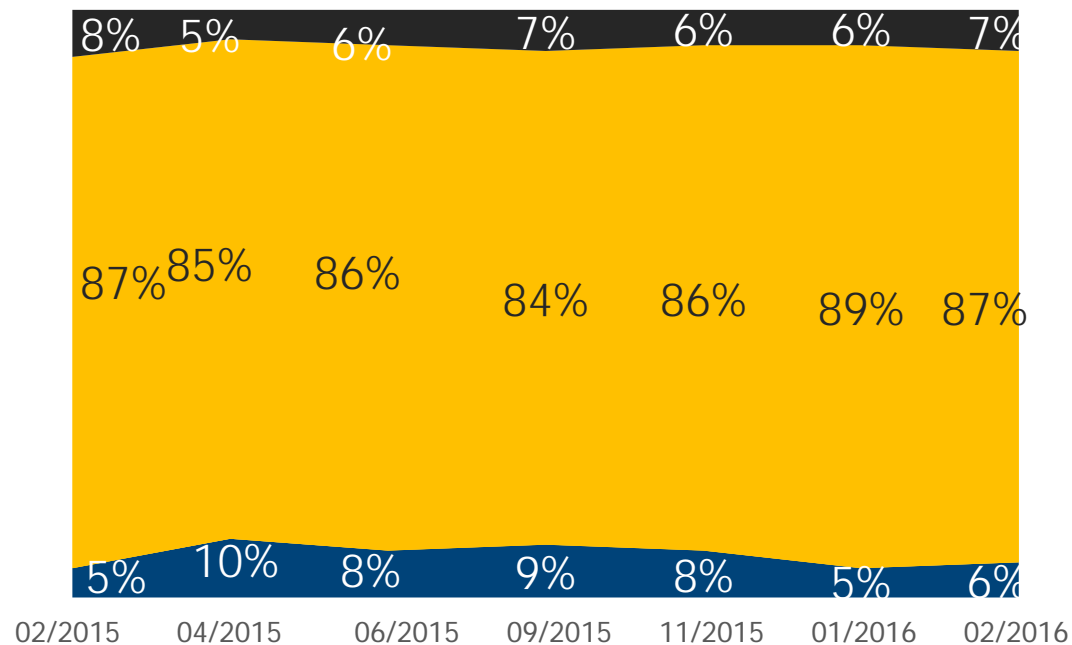
7% $\uparrow +1$

Augmenter le nombre de salariés

6% $\uparrow +1$

$\uparrow +$ $\downarrow -$ Evolution depuis janvier 2016

Évolutions



Détail selon...

	...le Secteur d'activité				...la Taille d'entreprise	
	Industrie	Construction	Commerce	Services	0 à 9 salariés	10 salariés ou +
Augmenter	3%	7%	5%	7%	6%	24%
Maintenir	89%	86%	86%	88%	88%	66%
Réduire	8%	7%	9%	5%	6%	10%



Rapport à l'innovation



Innover c'est pour votre entreprise avant tout... ?

- BASE : 605 CHEFS D'ENTREPRISE



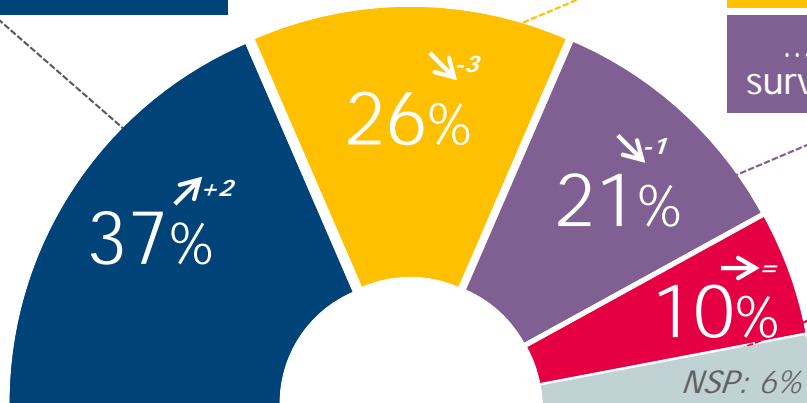
CHEFS D'ENTREPRISE
- Février 2016 -

...un investissement

...une prise de risque

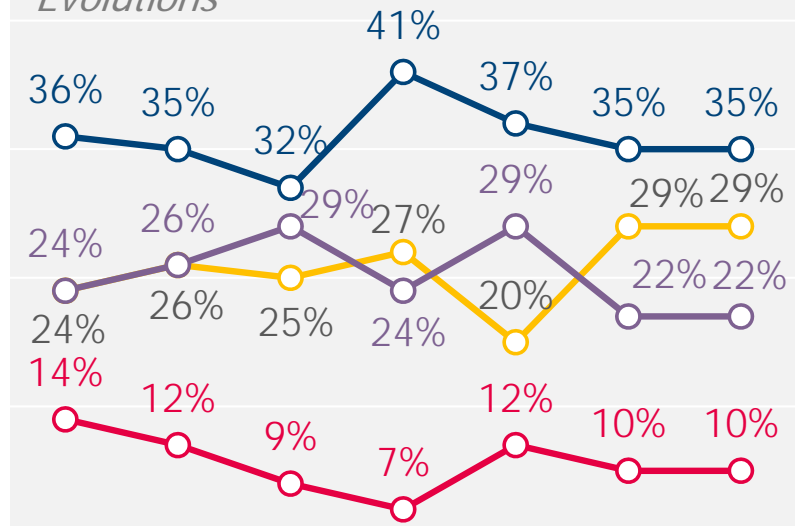
...une condition de survie pour l'entreprise

...un mirage plus qu'autre chose



↑+ ↓- Evolution depuis janvier 2016

Évolutions



02/2015 04/2015 06/2015 09/2015 11/2015 01/2016 02/2016

Détail selon...

	...le Secteur d'activité				...la Taille d'entreprise	
	Industrie	Construction	Commerce	Services	0 à 9 salariés	10 salariés ou +
Un investissement	37%	37%	31%	41%	36%	49%
Une prise de risque	22%	23%	33%	22%	26%	14%
Une condition de survie pour l'entreprise	28%	24%	12%	24%	20%	31%
Un mirage plus qu'autre chose	9%	12%	14%	8%	11%	5%



3

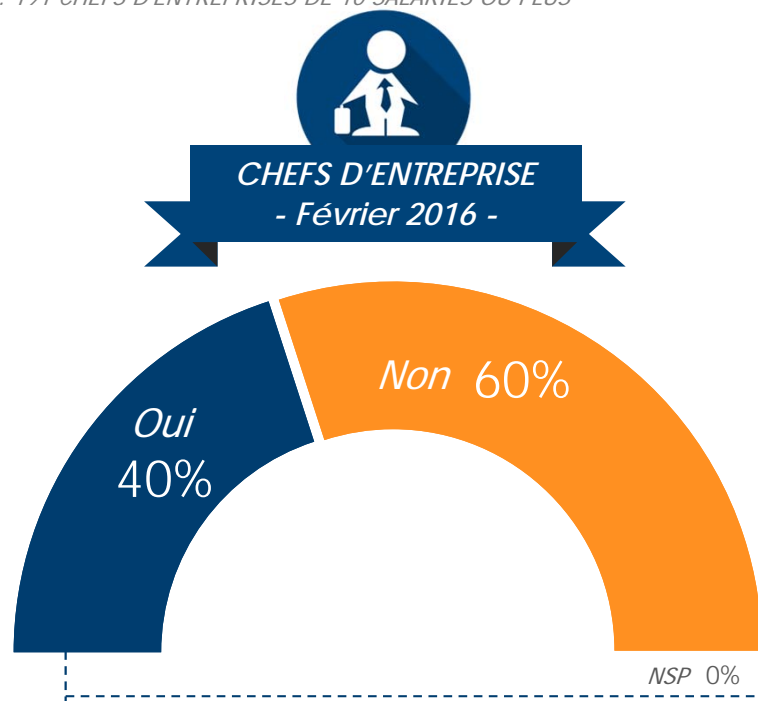
Questions d'actualité



Intention d'utilisation de la prime à l'embauche dans les PME

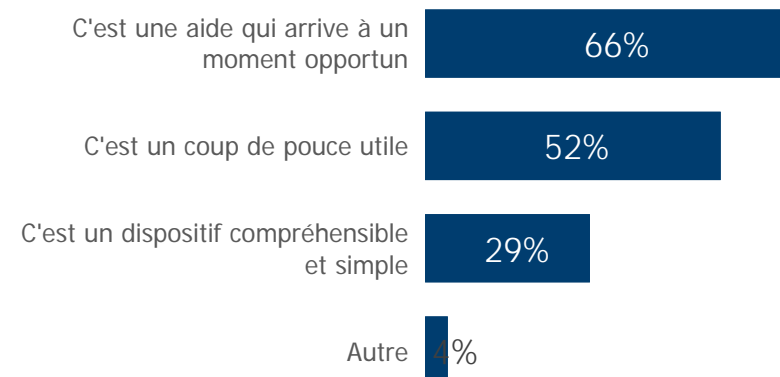
? Le dispositif de prime à l'embauche souhaité par le Président de la République et le gouvernement va permettre aux petites et moyennes entreprises (PME) de bénéficier d'une aide à l'embauche pouvant aller jusqu'à 4.000 euros s'ils recrutent un salarié en CDI ou en CDD de plus de 6 mois, payé jusqu'à 1,3 fois le Smic. Prévoyez-vous d'utiliser ce dispositif dans votre entreprise en 2016 ?

- BASE : 191 CHEFS D'ENTREPRISES DE 10 SALARIES OU PLUS



Pour quelle raison pensez-vous utiliser ce dispositif ?

BASE : 76 / Plusieurs réponses possibles



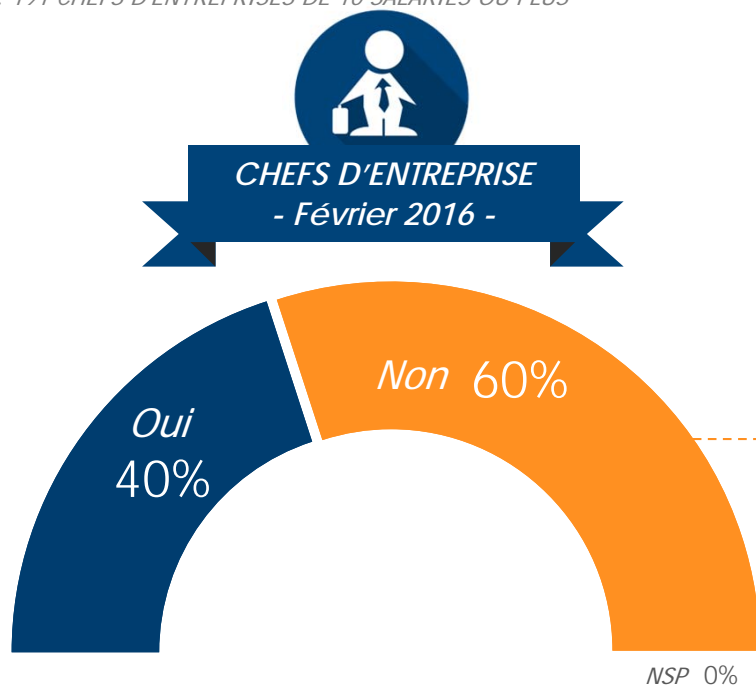
Détail selon...

	...le Secteur d'activité			
	Industrie	Construction	Commerce	Services
% « Oui »	35%	25%	37%	47%
C'est une aide qui arrive à un moment opportun	33%	83%	80%	63%
C'est un coup de pouce utile	67%	17%	53%	53%
C'est un dispositif compréhensible et simple	42%	33%	27%	28%
Autre	33%	83%	80%	63%

Intention d'utilisation de la prime à l'embauche dans les PME

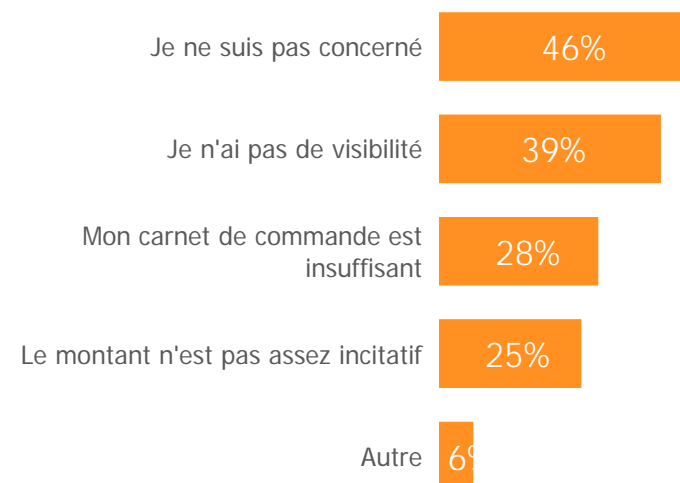
? Le dispositif de prime à l'embauche souhaité par le Président de la République et le gouvernement va permettre aux petites et moyennes entreprises (PME) de bénéficier d'une aide à l'embauche pouvant aller jusqu'à 4.000 euros s'ils recrutent un salarié en CDI ou en CDD de plus de 6 mois, payé jusqu'à 1,3 fois le Smic. Prévoyez-vous d'utiliser ce dispositif dans votre entreprise en 2016 ?

- BASE : 191 CHEFS D'ENTREPRISES DE 10 SALARIES OU PLUS



Pour quelle raison ne pensez-vous pas utiliser ce dispositif ?

BASE : 115/ Plusieurs réponses possibles



Détail selon...

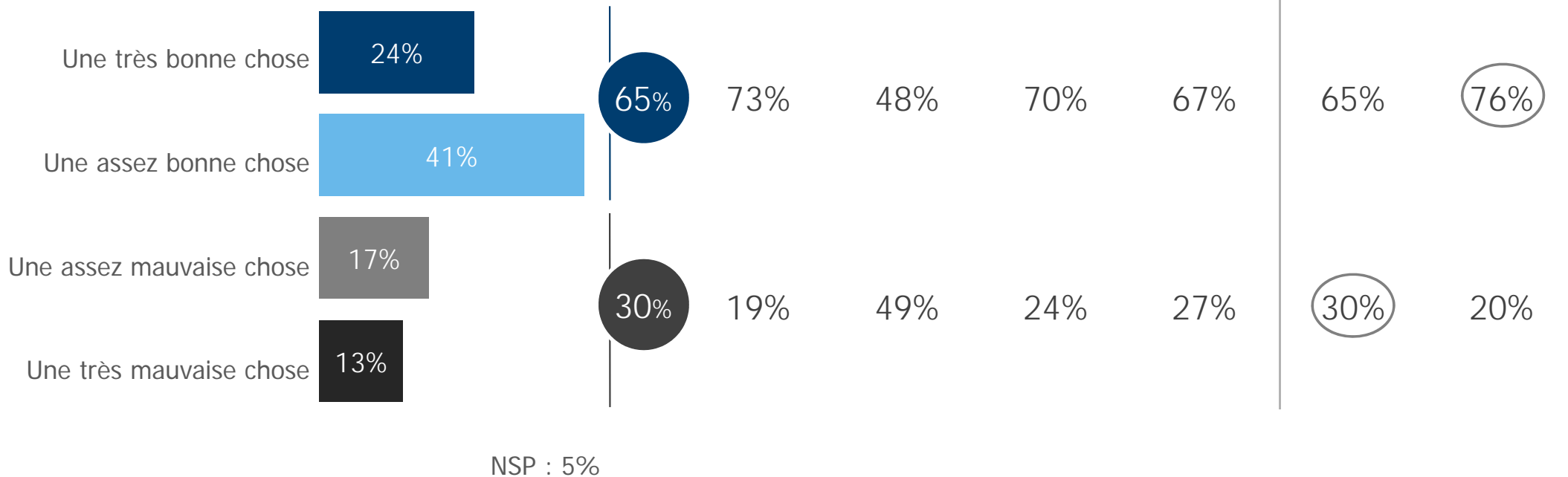
	...le Secteur d'activité			
	Industrie	Construction	Commerce	Services
% « Non »	65%	75%	63%	53%
Je ne suis pas concerné	36%	33%	50%	51%
Je n'ai pas de visibilité	36%	72%	42%	27%
Mon carnet de commande est insuffisant	36%	50%	15%	24%
Le montant n'est pas assez incitatif	23%	17%	23%	31%
Autre	-	11%	4%	6%

Jugement sur l'allègement des contraintes en matière de qualifications

? Selon vous ce serait une bonne chose ou une mauvaise chose d'alléger les contraintes en matière de qualifications préalables à la création d'une entreprise ou installation d'une activité ?
 - BASE : 605 CHEFS D'ENTREPRISE



Détail selon...

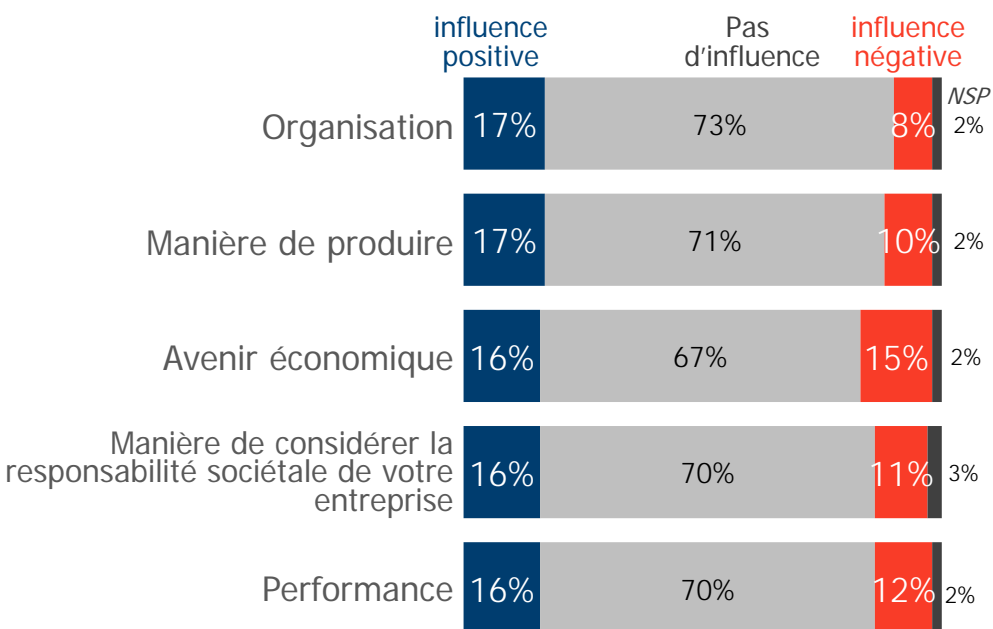


Impact perçu des nouveaux modèles économiques

? Pensez-vous que des nouveaux modèles économiques (Economie collaborative, de fonctionnalité etc.) ont une influence positive négative ou pas d'influence sur votre ?
 - BASE : 605 CHEFS D'ENTREPRISE



CHEFS D'ENTREPRISE
 - Février 2016 -



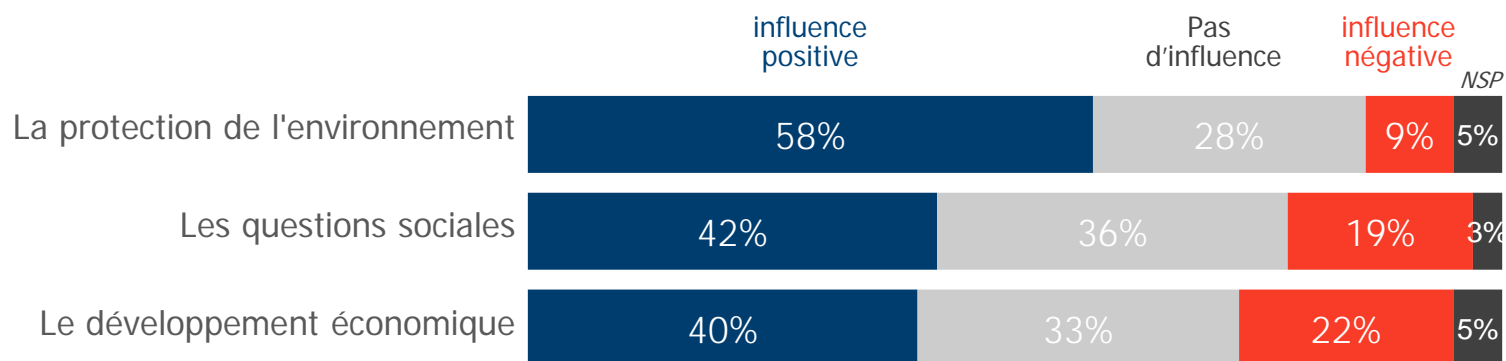
Influence positive selon...

	...le Secteur d'activité				...la Taille d'entreprise	
	Industrie	Construction	Commerce	Services	0 à 9 salariés	10 salariés ou +
Organisation	22%	10%	10%	22%	17%	22%
Manière de produire	6%	11%	15%	21%	17%	18%
Avenir économique	19%	10%	9%	22%	16%	25%
Manière de considérer la responsabilité sociétale de votre entreprise	19%	11%	12%	20%	16%	26%
Performance	15%	9%	13%	19%	15%	21%



Impact perçu des nouveaux modèles économiques sur certaines dimensions

? Sur chacune de ces dimensions pensez-vous que des nouveaux modèles économiques (Economie collaborative, de fonctionnalité etc. ...) ont une influence positive négative ou pas d'influence ?
 - BASE : 605 CHEFS D'ENTREPRISE



% influence positive	...le Secteur d'activité				...la Taille d'entreprise	
	Industrie	Construction	Commerce	Services	0 à 9 salariés	10 salariés ou +
La protection de l'environnement	53%	55%	59%	58%	57%	63%
Les questions sociales	45%	31%	38%	47%	41%	51%
Le développement économique	52%	27%	35%	45%	40%	49%



Sentiment d'être ou non prêt au virage vers les nouveaux modèles économiques



Pensez que votre entreprise est prête au virage de cette économie ?

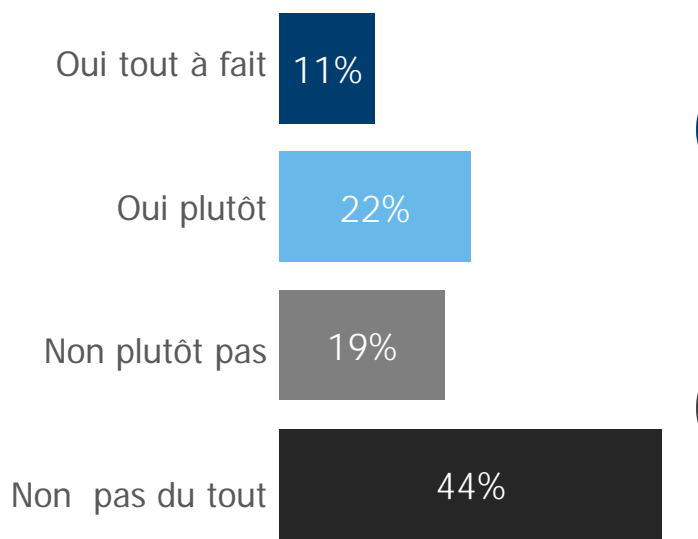
- BASE : 605 CHEFS D'ENTREPRISE



CHEFS D'ENTREPRISE
- Février 2016 -

Détail selon...

	...le Secteur d'activité				...la Taille d'entreprise	
	Industrie	Construction	Commerce	Services	0 à 9 salariés	10 salariés ou +
Oui tout à fait	30%	21%	28%	40%	32%	42%
Oui plutôt	33%	30%	28%	40%	32%	42%
Non plutôt pas	64%	79%	69%	55%	64%	55%
Non pas du tout	63%	64%	69%	55%	64%	55%



NSP : 4%

