

“opinionway

La grande consultation des entrepreneurs

- Vague 6 – Janvier 2016

Sondage “opinionway

pour



A

Méthodologie et principaux enseignement





- ▶ Étude réalisée auprès d'un échantillon de **701 dirigeants d'entreprise** (dont 100 entreprises du secteur des cafés, hôtels, restaurants)
- ▶ La représentativité de l'échantillon a été assurée par un redressement selon le secteur d'activité et la taille, après stratification par région d'implantation.



- ▶ **Mode d'interrogation** : L'échantillon a été interrogé **par téléphone**



- ▶ **Dates de terrain** : les interviews ont été réalisées **du 11 au 25 janvier 2016**.



- ▶ OpinionWay a réalisé cette enquête en appliquant les procédures et règles de la norme ISO 20252



Un début d'année marqué par des inquiétudes

- Les chefs d'entreprise ont un niveau d'optimisme en baisse par rapport à novembre 2015 et qui ramène notre indicateur au plus bas depuis un an (104)
- L'impact des attentats du mois de novembre est palpable chez les professionnels, même si seuls 17% ont constaté un impact sur leur chiffre d'affaires, 33% de celles-ci déclarent un impact supérieur à 20%, et dans l'hôtellerie restauration quelque 54% des entreprises touchées évaluent un impact entre 10% et 20%
- Qu'il s'agisse de la confiance dans l'économie mondiale (25%, -8 points), de l'économie française (18%, - 4 points) ou, plus grave, de leur propre entreprise (59%, -4 points), tous les indicateurs sont en baisse
- Le sentiment que cela ira mieux demain ne rassemble plus que 39% des entrepreneurs, en recul de 4 points, mais surtout on trouve désormais davantage d'entrepreneurs qui déclarent vouloir réduire le nombre de salariés (6%) qu'augmenter (5%), ce qui là aussi nous ramène un an en arrière
- La fiscalité, enfin, bonne chose pour seulement 15% et dont l'évolution n'est positive que pour 10%, se positionne comme un frein très fort dans l'expérience entrepreneuriale en France



B

Résultats

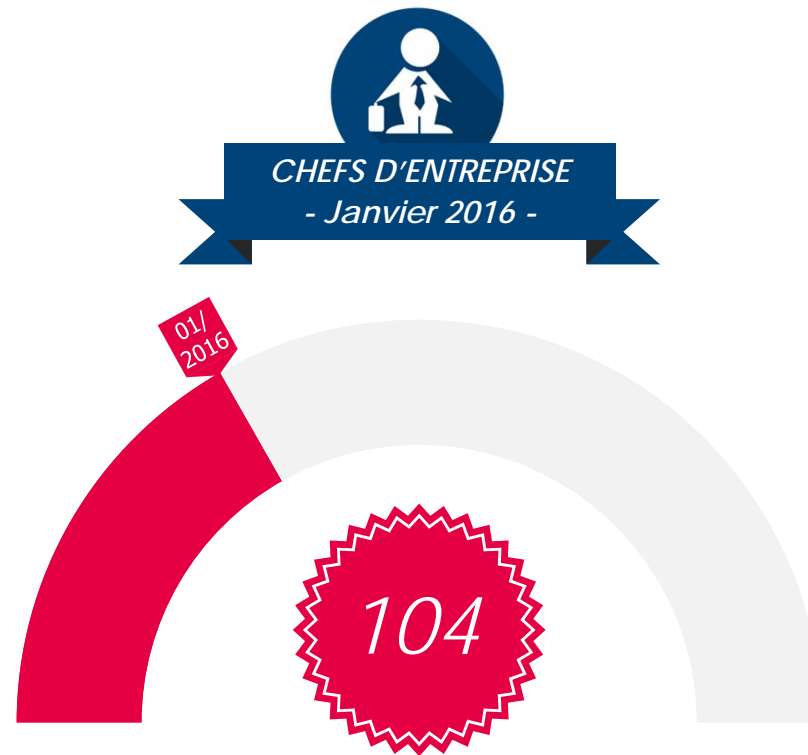


1

Situation actuelle

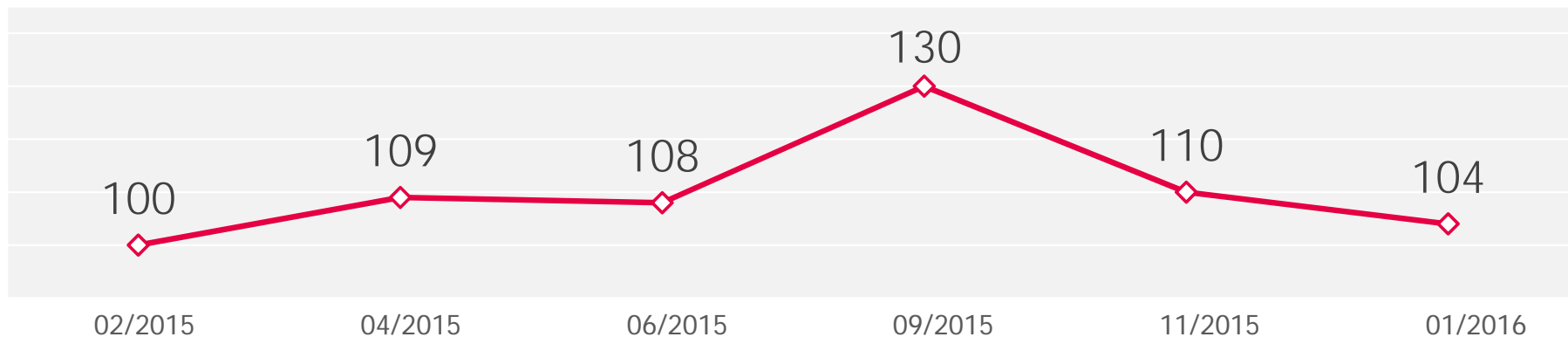


L'indicateur de l'optimisme



L'indicateur prend en compte la part de répondants qui se déclarent : Optimistes ou qui pensent que ce sera mieux demain, ou qui ont confiance dans leur entreprise ou qui pensent augmenter le nombre de salariés.

La référence est la vague 1 de février 2015 (base 100).



Etat d'esprit actuel

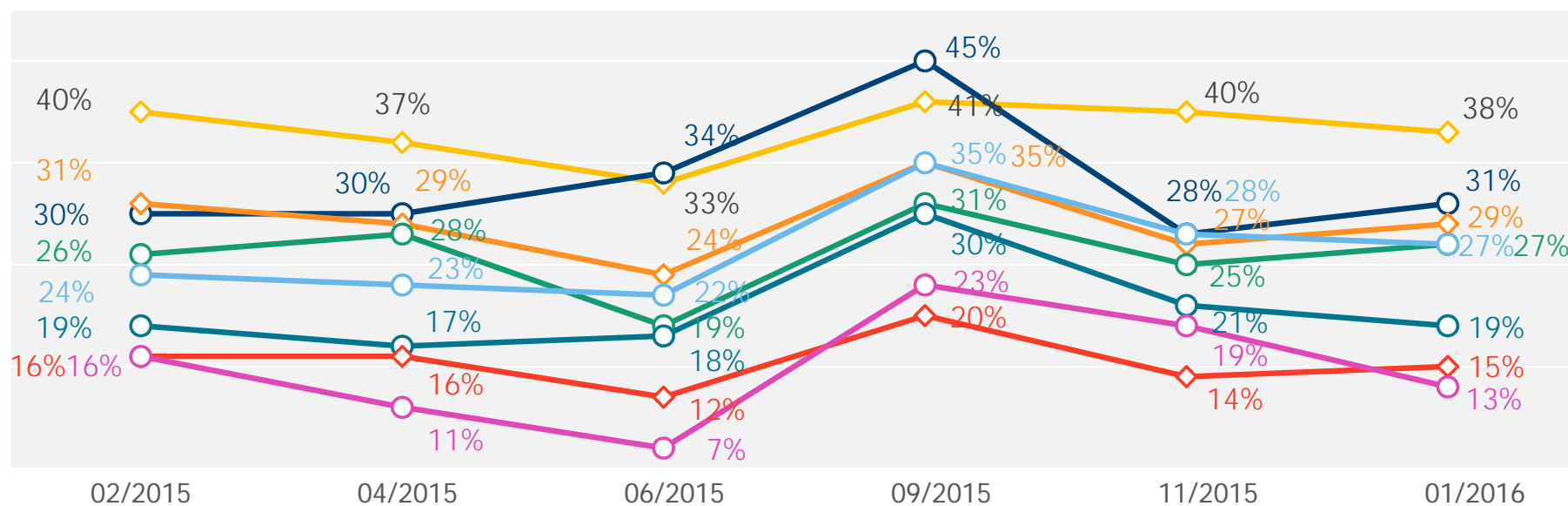
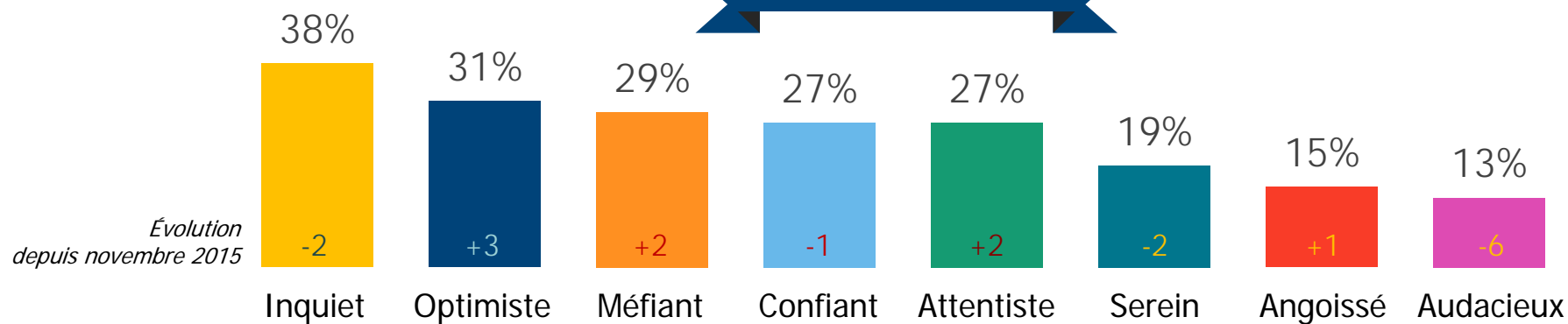


Parmi les qualificatifs suivants, quels sont ceux qui caractérisent le mieux votre état d'esprit actuel ? (Plusieurs réponses possibles)

- BASE : 701 CHEFS D'ENTREPRISE



CHEFS D'ENTREPRISE
- Janvier 2016 -

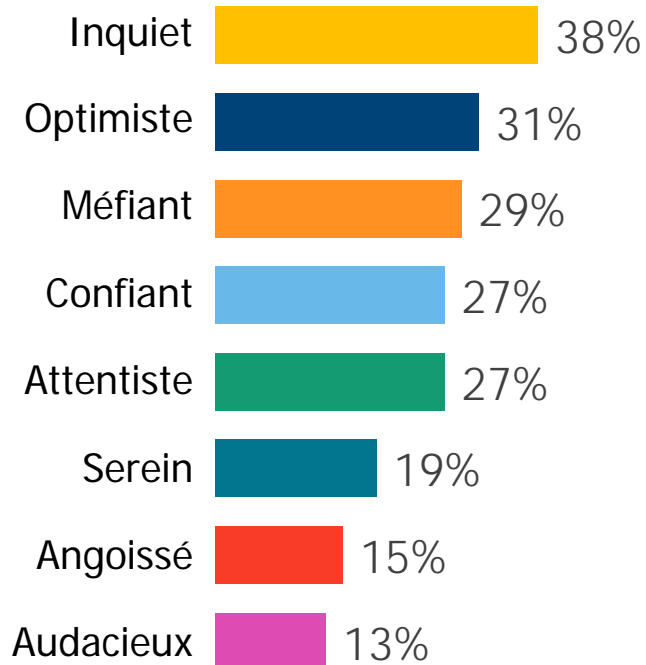


Etat d'esprit actuel



Parmi les qualificatifs suivants, quels sont ceux qui caractérisent le mieux votre état d'esprit actuel ? (Plusieurs réponses possibles)

- BASE : 701 CHEFS D'ENTREPRISE



Détail selon...

	...le Secteur d'activité				...la Taille d'entreprise				
	Industrie	Construction	Commerce	Services	0 salarié	1 à 19	20 à 99	100 à 199	200 et +
Inquiet	35%	47%	44%	34%	37%	43%	26%	22%	14%
Optimiste	30%	33%	28%	35%	31%	30%	49%	38%	36%
Méfiant	30%	46%	27%	26%	27%	35%	26%	14%	30%
Confiant	21%	17%	23%	30%	28%	22%	36%	33%	31%
Attentiste	25%	32%	34%	19%	25%	29%	24%	46%	48%
Serein	25%	23%	13%	24%	20%	18%	24%	24%	23%
Angoissé	22%	17%	14%	12%	16%	15%	11%	8%	-
Audacieux	13%	12%	19%	12%	11%	16%	18%	13%	33%



Appréciation de la situation actuelle



Dans le contexte actuel vous êtes plutôt porté à dire... ?

- BASE : 701 CHEFS D'ENTREPRISE -

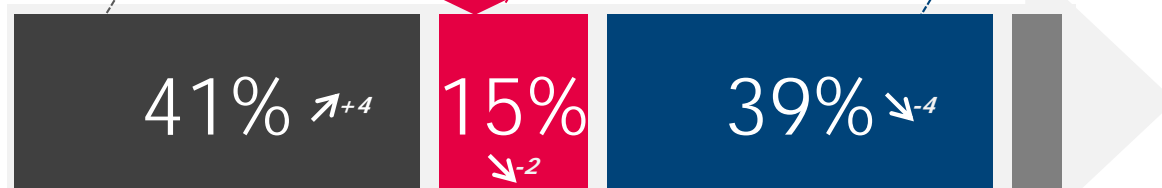


CHEFS D'ENTREPRISE
- Janvier 2016 -

C'était mieux hier

C'est très bien en ce moment

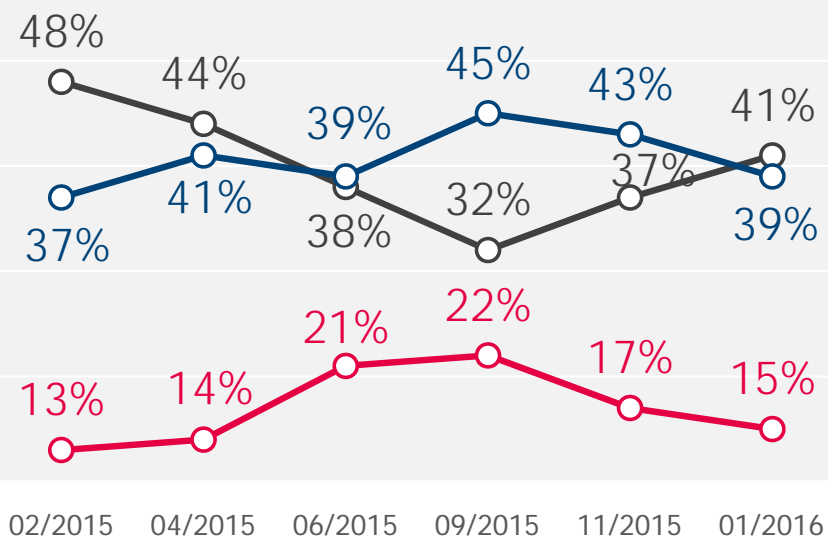
Ce sera mieux demain



↑+ ↓- Evolution depuis novembre 2015

NSP : 5%

Évolutions



Détail selon...

	...le Secteur d'activité				...la Taille d'entreprise				
	Industrie	Construction	Commerce	Services	0 salarié	1 à 19	20 à 99	100 à 199	200 et +
Mieux hier	43%	52%	47%	33%	40%	43%	30%	31%	28%
Très bien en ce moment	13%	8%	9%	20%	14%	15%	24%	26%	23%
Mieux demain	44%	29%	37%	42%	40%	38%	44%	39%	41%



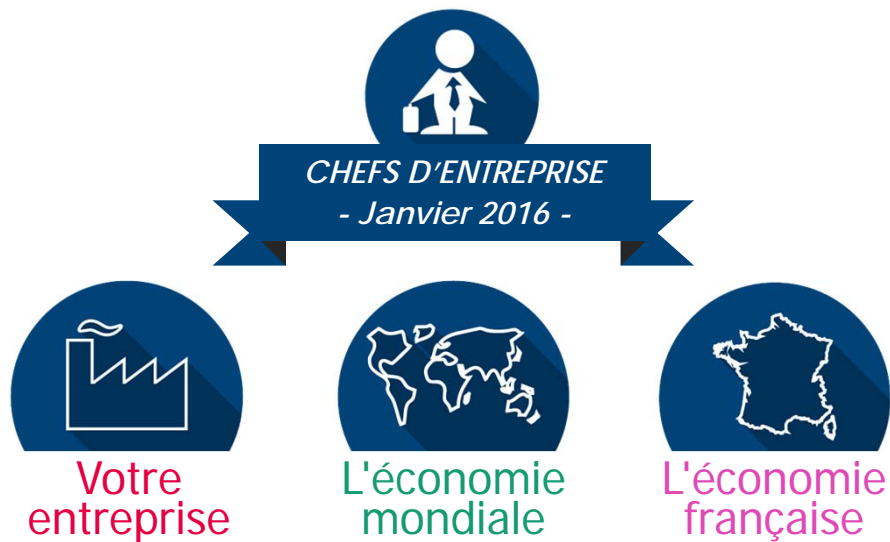
2

Perspectives des chefs d'entreprise

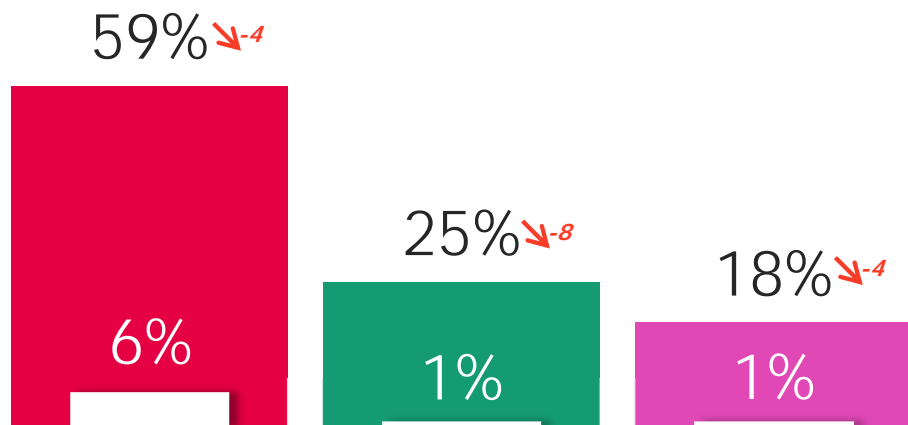


Niveaux de confiance - Perspectives 12 prochains mois

? Concernant les perspectives des 12 prochains mois, diriez-vous que vous êtes très confiant, assez confiant, assez inquiet, très inquiet, pour... ?
 - BASE : 701 CHEFS D'ENTREPRISE

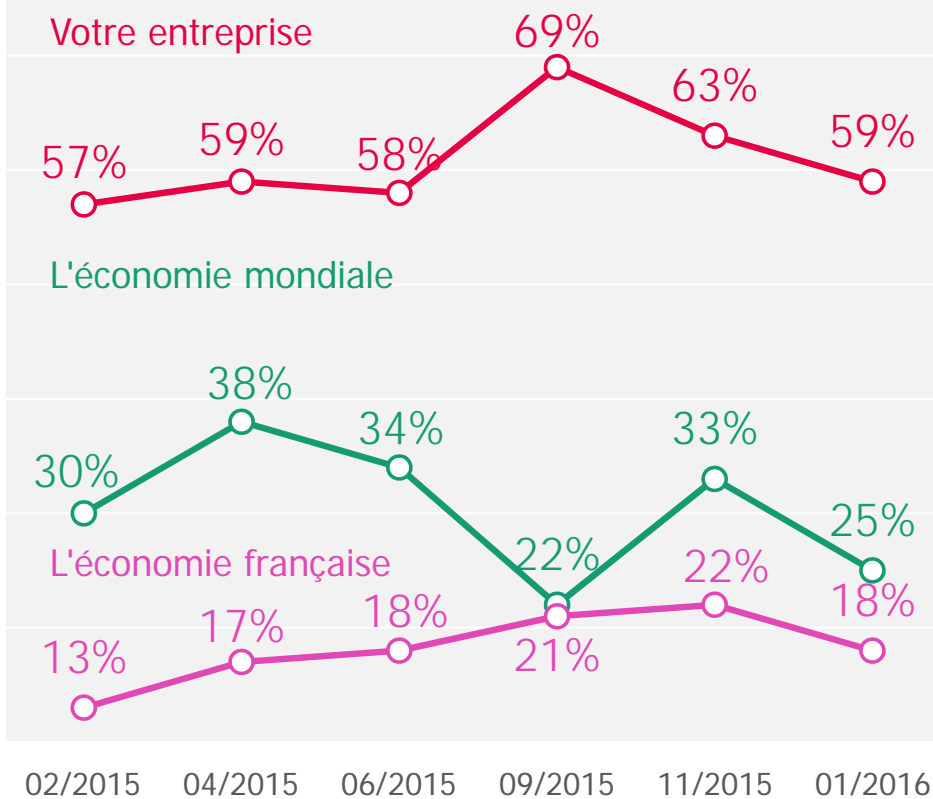


☐ Très confiant ■ Très + Assez confiant



↗+ ↘- Evolution depuis novembre 2015

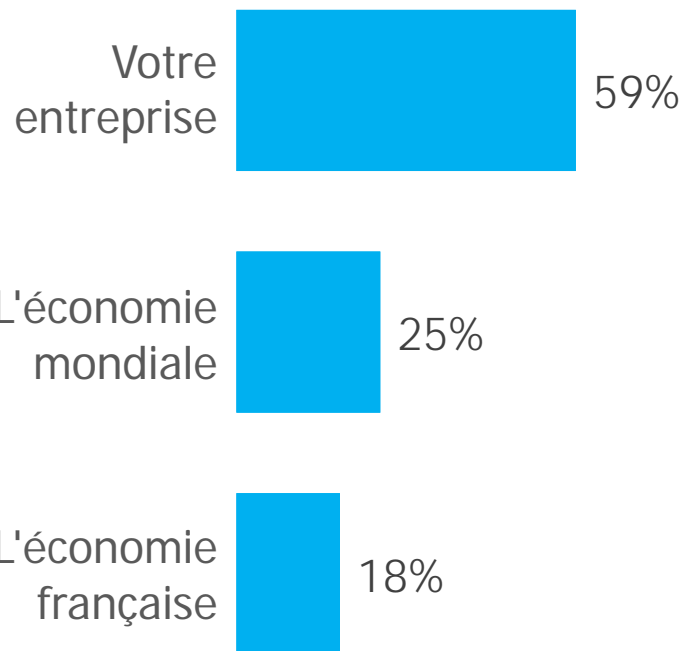
Évolutions - % Très + Assez confiant



Niveaux de confiance - Perspectives 12 prochains mois

? Concernant les perspectives des 12 prochains mois, diriez-vous que vous êtes très confiant, assez confiant, assez inquiet, très inquiet, pour... ?
 - BASE : 701 CHEFS D'ENTREPRISE

■ Très + Assez confiant



Détail selon...

...le Secteur d'activité					...la Taille d'entreprise				
Industrie	Construction	Commerce	Services	0 salarié	1 à 19	20 à 99	100 à 199	200 et +	
60%	44%	52%	68%	58%	60%	71%	73%	74%	
26%	28%	21%	28%	24%	27%	30%	43%	45%	
22%	20%	11%	21%	18%	18%	16%	17%	22%	



Evolutions pronostiquées des embauches pour 2016



Au cours des 12 prochains mois, votre entreprise envisage-t-elle de ... ?

- BASE : 701 CHEFS D'ENTREPRISE



CHEFS D'ENTREPRISE
- Janvier 2016 -

Maintenir le nombre de salariés

89% ↑+3

Réduire le nombre de salariés

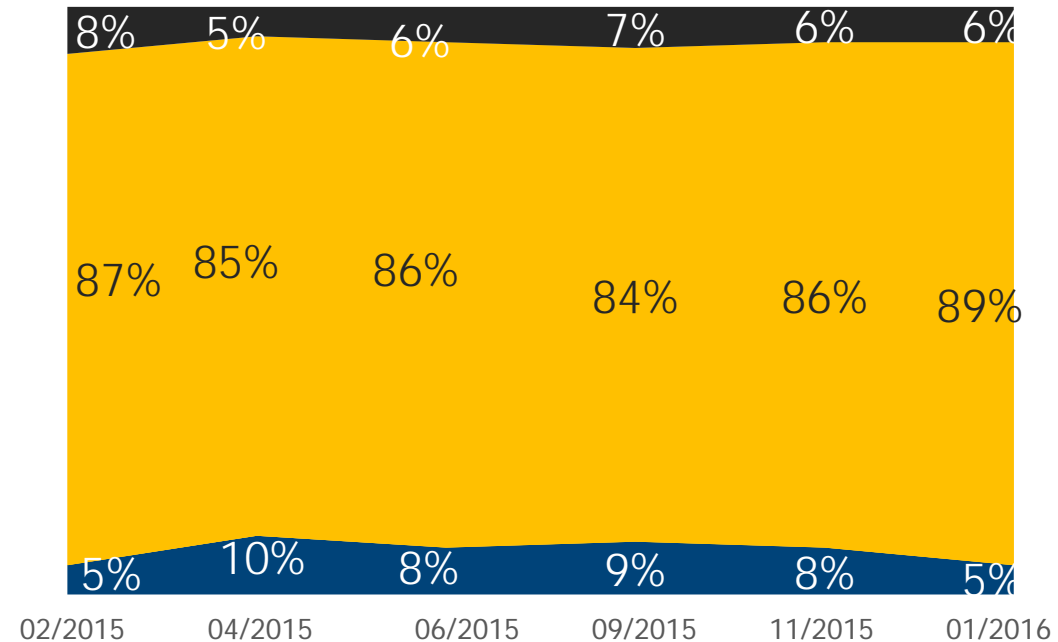
6% →=

Augmenter le nombre de salariés

5% ↓-3

↑+ ↓- Evolution depuis novembre 2015

Évolutions



Détail selon...

	...le Secteur d'activité				...la Taille d'entreprise				
	Industrie	Construction	Commerce	Services	0 salarié	1 à 19	20 à 99	100 à 199	200 et +
Réduire	5%	13%	4%	5%	3%	10%	13%	4%	26%
Maintenir	93%	83%	91%	90%	95%	78%	62%	81%	44%
Augmenter	2%	4%	5%	5%	2%	12%	25%	15%	30%



Rapport à l'innovation



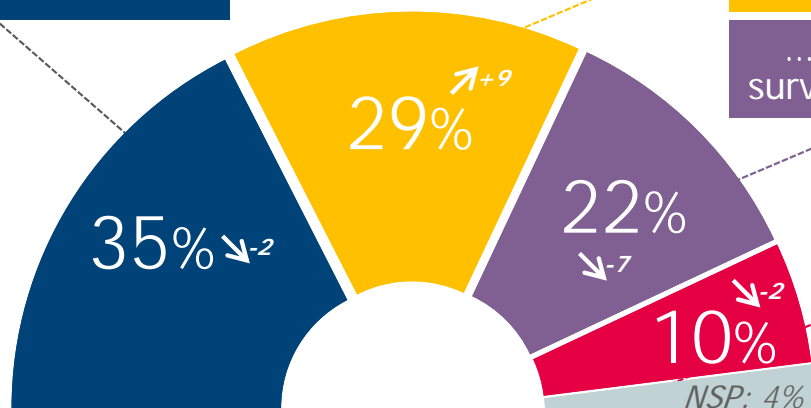
Innover c'est pour votre entreprise avant tout... ?

- BASE : 701 CHEFS D'ENTREPRISE



CHEFS D'ENTREPRISE
- Janvier 2016 -

...un investissement



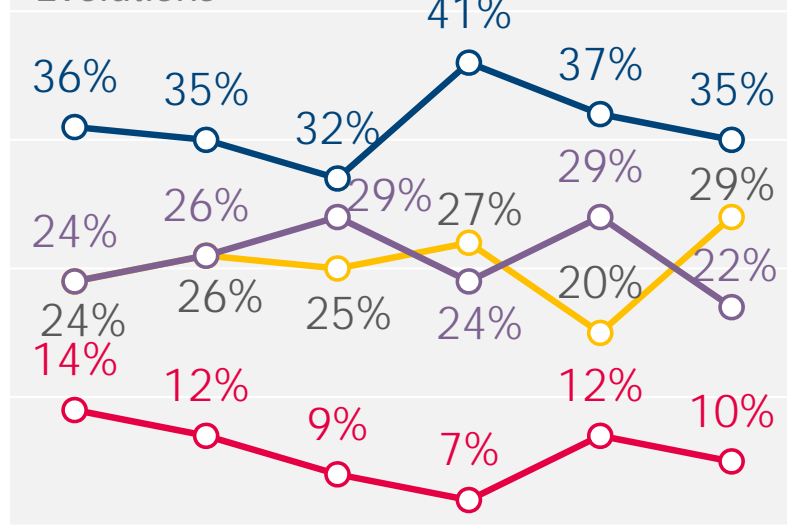
↗+ ↘- Evolution depuis novembre 2015

...une prise de risque

...une condition de survie pour l'entreprise

...un mirage plus qu'autre chose

Évolutions



02/2015 04/2015 06/2015 09/2015 11/2015 01/2016

	...le Secteur d'activité				...la Taille d'entreprise				
	Industrie	Construction	Commerce	Services	0 salarié	1 à 19	20 à 99	100 à 199	200 et +
Un investissement	29%	22%	35%	36%	34%	36%	47%	53%	71%
Une prise de risque	36%	28%	35%	23%	31%	24%	16%	12%	-
Une condition de survie pour l'entreprise	21%	27%	18%	27%	19%	29%	27%	31%	25%
Un mirage plus qu'autre chose	13%	17%	8%	10%	12%	9%	4%	4%	4%



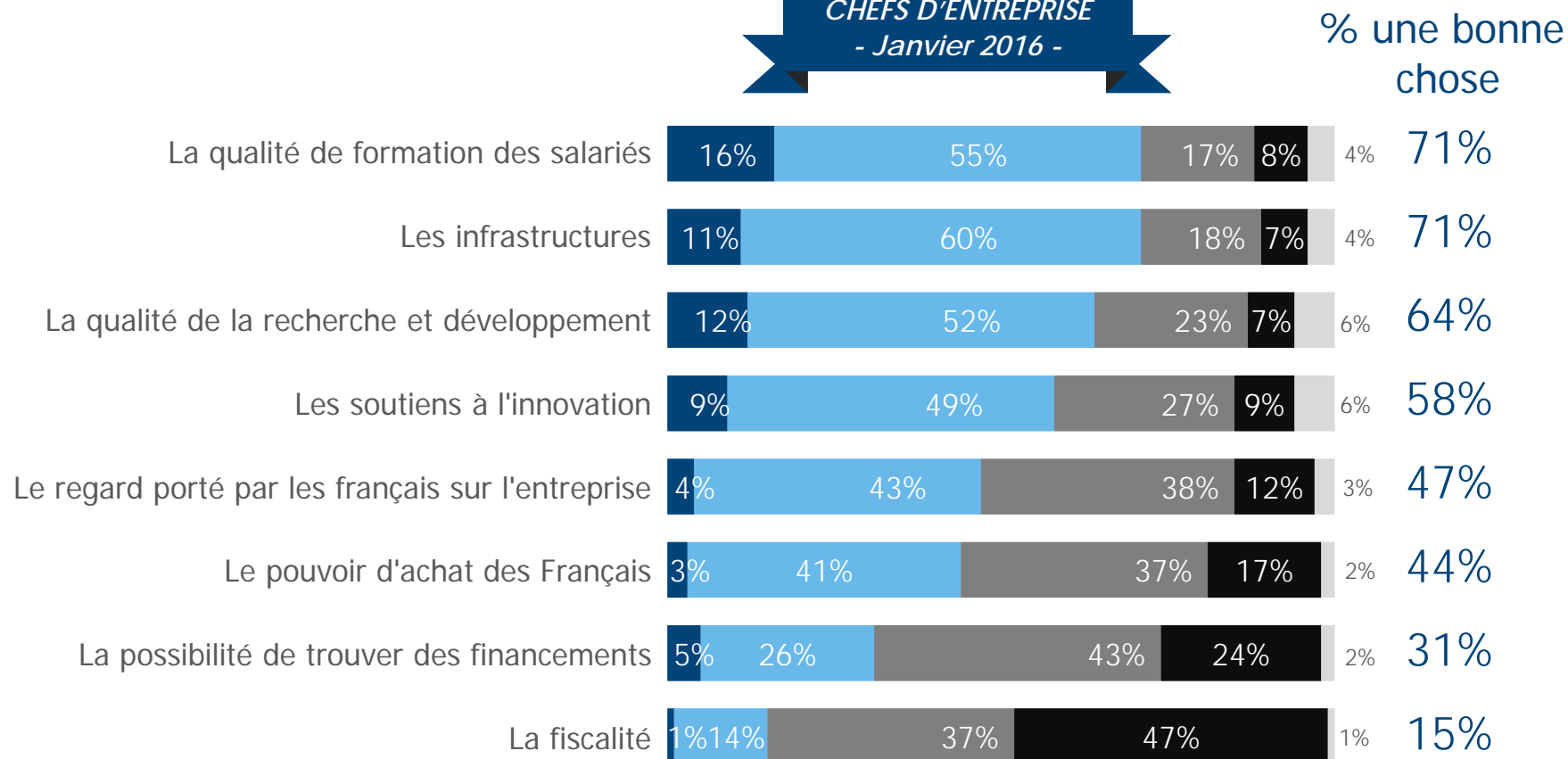
3

Etre entrepreneur en France : Atouts & Freins



Etre entrepreneur en France: quels atouts?

? Sur chacune de ces dimensions être entrepreneur en France est une très bonne chose, une assez bonne chose, une assez mauvaise ou une très mauvaise chose ?
 – BASE : 701 CHEFS D'ENTREPRISE



■ Une très bonne chose
 ■ Une assez bonne chose
 ■ Une assez mauvaise
 ■ Une très mauvaise chose

↗ ↘ Evolution depuis septembre 2015



Etre entrepreneur en France: quels atouts?

? Sur chacune de ces dimensions être entrepreneur en France est une très bonne chose, une assez bonne chose, une assez mauvaise ou une très mauvaise chose ?
 – BASE : 701 CHEFS D'ENTREPRISE



CHEFS D'ENTREPRISE
 - Janvier 2016 -

Total une bonne chose

Détail selon...

	...le Secteur d'activité				...la Taille d'entreprise				
	Industrie	Construction	Commerce	Services	0 salarié	1 à 19	20 à 99	100 à 199	200 et +
La qualité de formation des salariés	65%	75%	67%	75%	71%	71%	79%	77%	96%
Les infrastructures	90%	69%	63%	75%	70%	72%	79%	84%	88%
La qualité de la recherche et développement	75%	71%	59%	68%	64%	65%	79%	83%	93%
Les soutiens à l'innovation	58%	65%	50%	61%	59%	53%	71%	81%	75%
Le regard porté par les français sur l'entreprise	41%	52%	47%	45%	51%	37%	48%	63%	53%
Le pouvoir d'achat des Français	48%	37%	38%	50%	43%	42%	68%	67%	68%
La possibilité de trouver des financements	20%	35%	29%	36%	30%	30%	46%	58%	62%
La fiscalité	30%	12%	10%	17%	17%	9%	9%	20%	4%

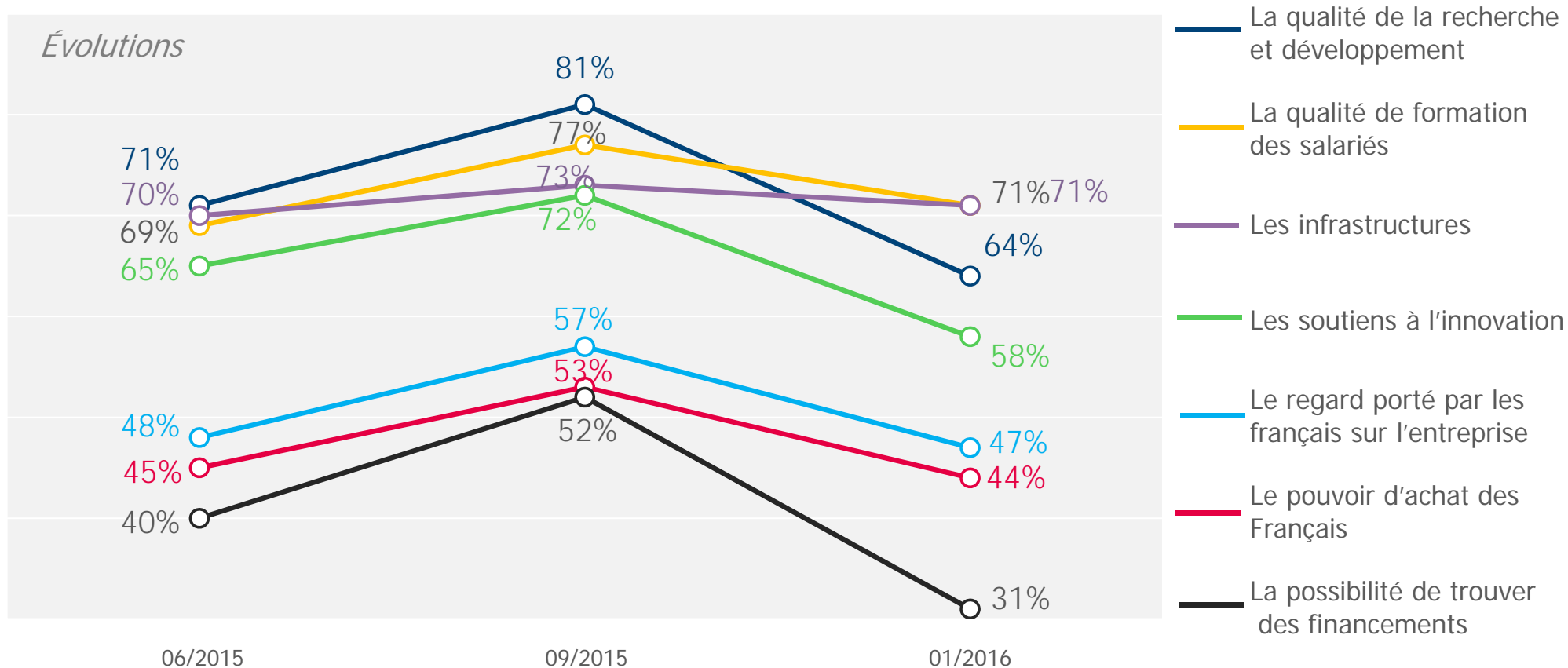


Etre entrepreneur en France: quels atouts?



Sur chacune de ces dimensions être entrepreneur en France est une très bonne chose, une assez bonne chose, une assez mauvaise ou une très mauvaise chose ?

– BASE : 701 CHEFS D'ENTREPRISE

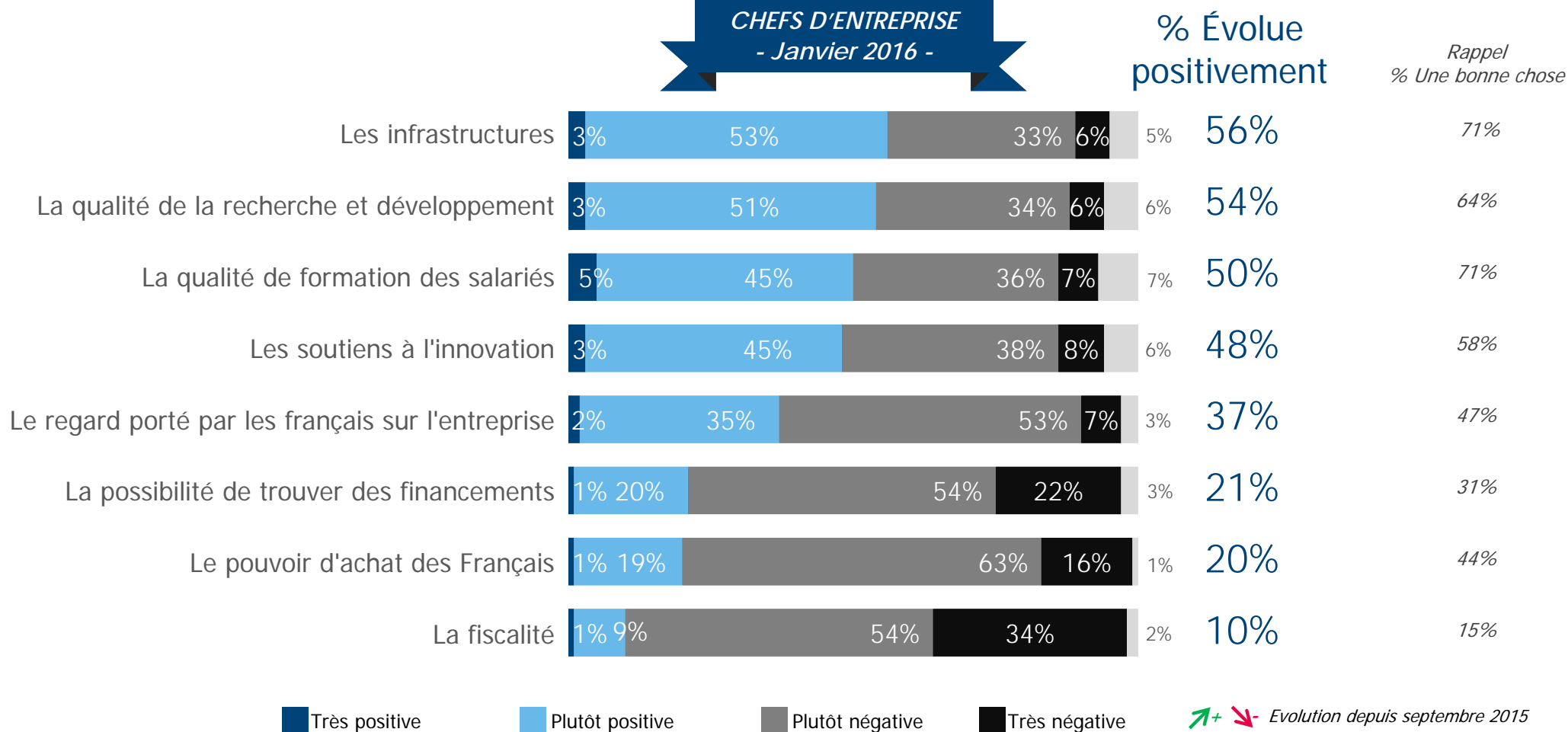


Etre entrepreneur en France: Evolution des atouts et freins



Et chacune de ces dimensions évolue de manière très positive, plutôt positive, plutôt négative ou très négative ?

- BASE : 701 CHEFS D'ENTREPRISE



Etre entrepreneur en France: Evolution des atouts et freins



Et chacune de ces dimensions évolue de manière très positive, plutôt positive, plutôt négative ou très négative ?

BASE : 701 CHEFS D'ENTREPRISE



CHEFS D'ENTREPRISE
- Janvier 2016 -

Total Évolue positivement

Détail selon...

	...le Secteur d'activité				...la Taille d'entreprise				
	Industrie	Construction	Commerce	Services	0 salarié	1 à 19	20 à 99	100 à 199	200 et +
Les infrastructures	58%	59%	57%	57%	54%	57%	78%	77%	60%
La qualité de la recherche et développement	55%	57%	45%	61%	52%	57%	76%	63%	74%
La qualité de formation des salariés	46%	47%	50%	55%	48%	55%	62%	62%	53%
Les soutiens à l'innovation	48%	50%	47%	50%	48%	46%	60%	67%	74%
Le regard porté par les français sur l'entreprise	30%	39%	31%	41%	37%	33%	46%	49%	42%
La possibilité de trouver des financements	8%	25%	19%	24%	19%	21%	36%	35%	43%
Le pouvoir d'achat des Français	26%	22%	13%	23%	22%	17%	17%	21%	8%
La fiscalité	11%	7%	6%	13%	11%	8%	7%	8%	-

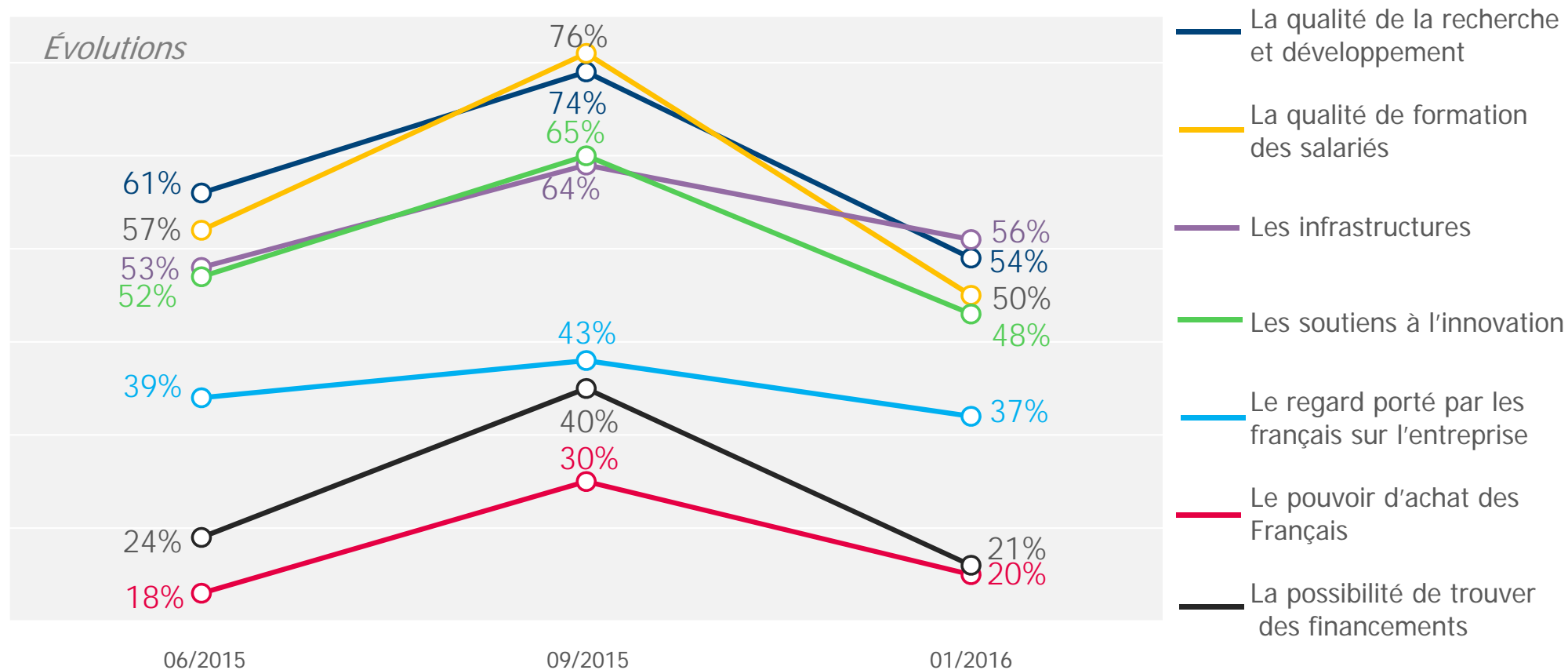


Etre entrepreneur en France: Evolution des atouts et freins



Et chacune de ces dimensions évolue de manière très positive, plutôt positive, plutôt négative ou très négative ?

BASE : 701 CHEFS D'ENTREPRISE



Être entrepreneur en France

? Et chacune de ces dimensions évolue de manière très positive, plutôt positive, plutôt négative ou très négative ?

- BASE : 701 CHEFS D'ENTREPRISE



La France des entrepreneurs

Indice des atouts



Appréciation agrégée des dimensions qui font de la France un territoire attractif ou pas pour les entrepreneurs et en détail: la qualité de la recherche et développement, les infrastructures, la qualité de formation des salariés, les soutiens à l'innovation, le regard des Français sur l'entreprise, le pouvoir d'achat des Français et la possibilité de trouver des financements

La France des entrepreneurs

Indice de progression des atouts



Appréciation agrégée des dimensions qui évoluent de manière positive ou non en France pour les entrepreneurs et en détail: la qualité de la recherche et développement, les infrastructures, la qualité de formation des salariés, les soutiens à l'innovation, le regard des Français sur l'entreprise, le pouvoir d'achat des Français et la possibilité de trouver des financements

↗+ ↘- Evolution depuis septembre 2015

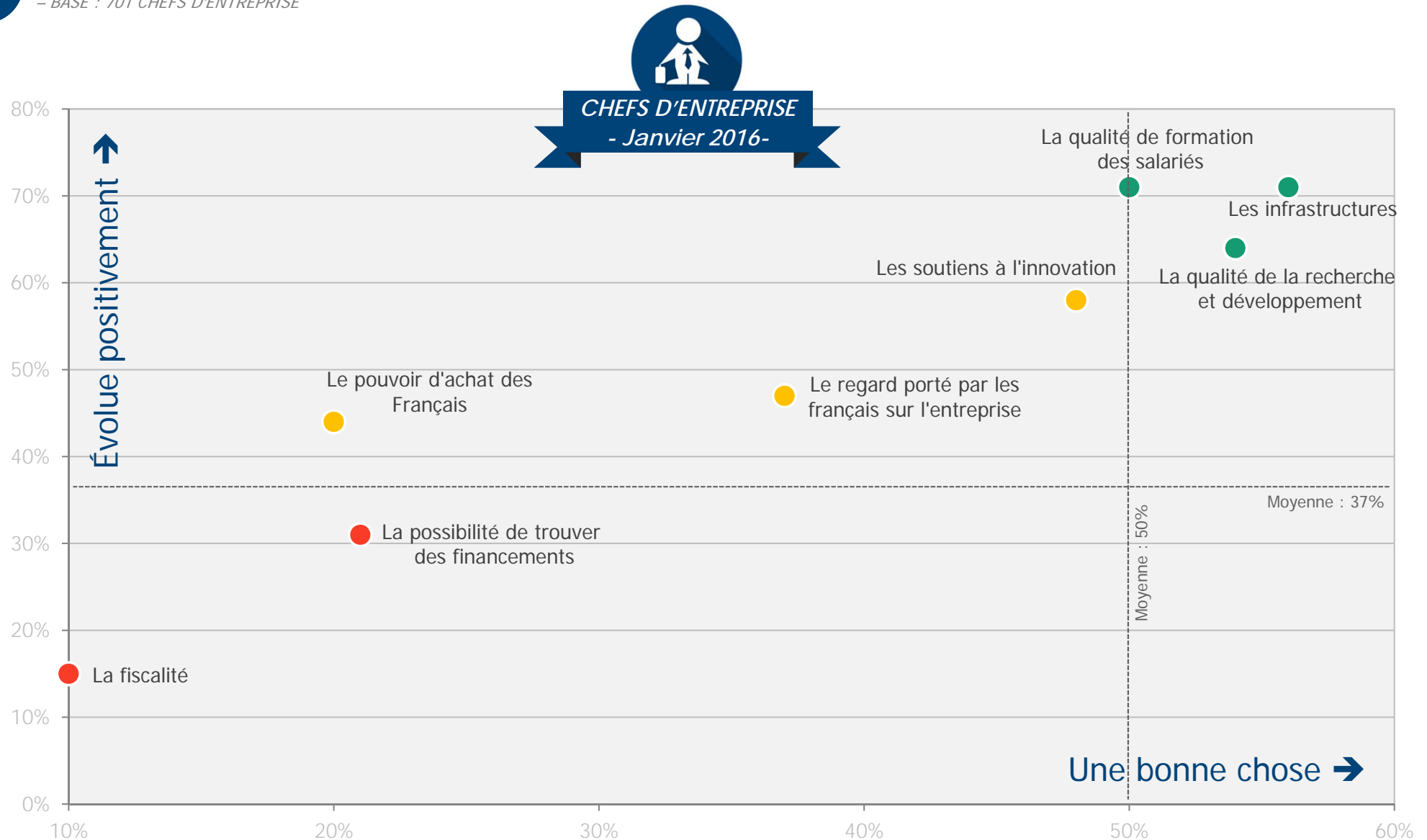


Etre entrepreneur en France: mapping des atouts et freins



Et chacune de ces dimensions évolue de manière très positive, plutôt positive, plutôt négative ou très négative ?

- BASE : 701 CHEFS D'ENTREPRISE



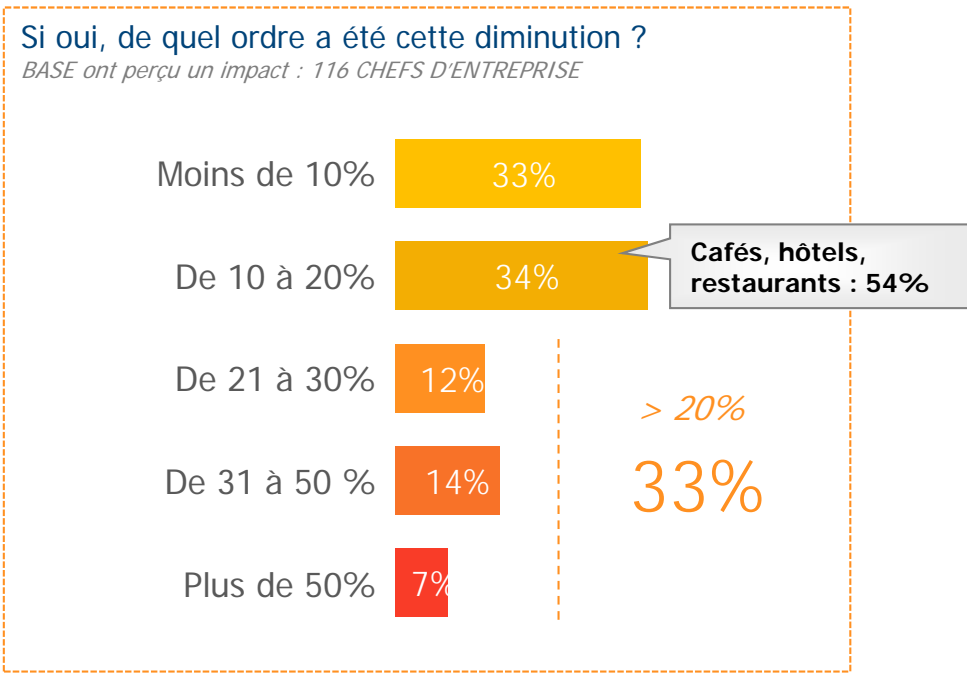
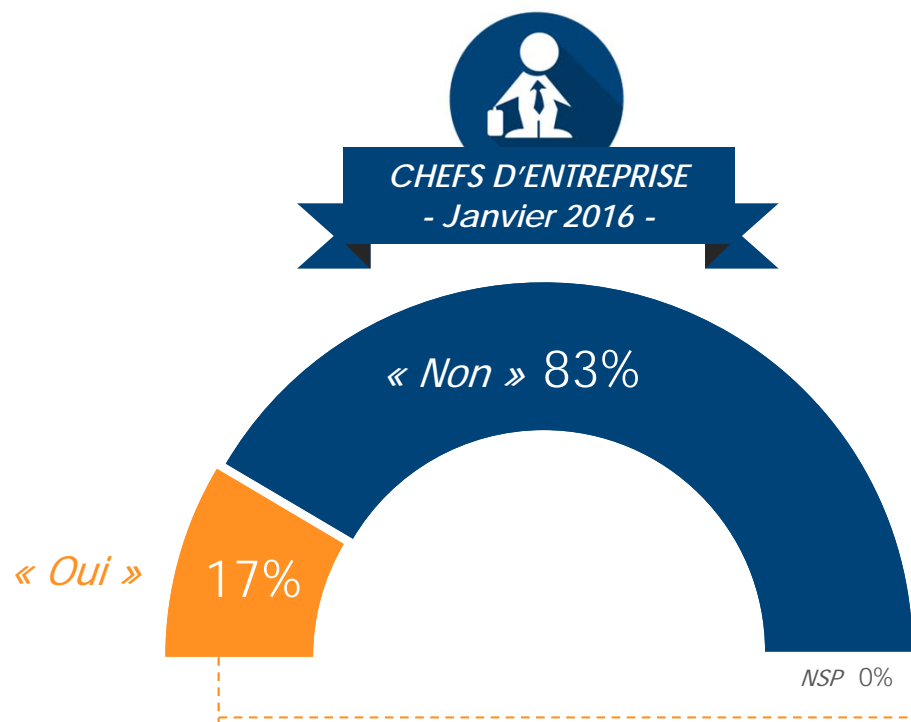
4

Questions d'actualité



Impact des attentats de novembre 2015 sur le chiffre d'affaires

? Par rapport à l'an dernier, avez-vous constaté une diminution de votre chiffre d'affaires qui serait imputable aux attentats de novembre 2015 ?
 - BASE : 701 CHEFS D'ENTREPRISE



	...le Secteur d'activité				...la Taille d'entreprise				
	Industrie	Construction	Commerce	Services	0 salarié	1 à 19	20 à 99	100 à 199	200 et +
% « Oui »	24%	12%	23%	12%	15%	20%	15%	11%	18%

Les moyens de préserver l'activité économique dans le contexte d'état d'urgence

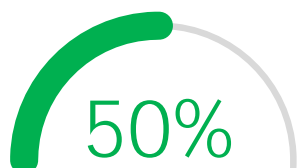


Pour préserver l'activité économique faut-il selon vous prioritairement mettre en place... ?

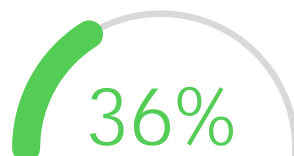
- BASE : 701 CHEFS D'ENTREPRISE / 2 réponses possibles



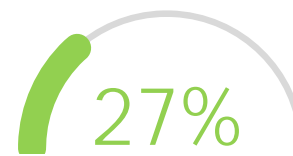
Autre : 19%



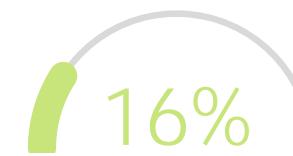
Des délais supplémentaires pour le paiement des charges fiscales et sociales



Une campagne nationale de promotion du commerce de proximité et des professionnels du tourisme



Des rétrocessions des taxes municipales



Un renforcement de la sécurité pour la clientèle notamment en rendant plus visibles les forces de l'ordre

	...le Secteur d'activité				...la Taille d'entreprise				
	Industrie	Construction	Commerce	Services	0 salarié	1 à 19	20 à 99	100 à 199	200 et +
Des délais supplémentaires pour le paiement des charges fiscales et sociales	52%	61%	57%	46%	49%	54%	31%	44%	50%
Une campagne nationale de promotion du commerce de proximité et des professionnels du tourisme	33%	16%	39%	33%	35%	37%	29%	46%	38%
Des rétrocessions des taxes municipales	22%	39%	27%	24%	27%	26%	26%	24%	33%
Un renforcement de la sécurité pour la clientèle notamment en rendant plus visibles les forces de l'ordre	10%	23%	16%	16%	17%	14%	15%	9%	11%
Autre	25%	16%	22%	20%	18%	21%	32%	10%	25%