

## La grande consultation des entrepreneurs

- Vague 18 – Avril 2017

---

Sondage “*opinionway*”

*pour*



A

# Méthodologie et principaux enseignements





Étude réalisée auprès d'un échantillon de **606 dirigeants d'entreprise**

La représentativité de l'échantillon a été assurée par un redressement selon le secteur d'activité et la taille, après stratification par région d'implantation.



L'échantillon a été interrogé **par téléphone**



Les interviews ont été réalisées **du 5 au 18 avril 2017.**



OpinionWay a réalisé cette enquête en appliquant les procédures et règles de la norme ISO 20252



# Les entreprises, insuffisamment considérées dans la campagne présidentielle

- ▶ Une très large majorité des chefs d'entreprise a le sentiment d'avoir été oubliés durant cette campagne électorale : **pour 92% d'entre eux, et même 97% des dirigeants de l'industrie, la question de la situation des entreprises n'a pas été suffisamment abordée** par les candidats à l'élection présidentielle.
- ▶ Pourtant, ils jugent que nombre de mesures sont nécessaires pour améliorer la santé des entreprises en France, leur redonner une impulsion. **Baisser la fiscalité des entreprises constitue la priorité pour 64% des dirigeants** qui attendent avec impatience cette mesure de la part du futur Président durant ses 100 premiers jours.
- ▶ La simplification des démarches administratives (37%), la réduction de la dépense publique (30%) et la réforme de la formation professionnelle, du système éducatif français pour résoudre le problème de l'employabilité (21%) représentent aussi des enjeux majeurs pour les chefs d'entreprise, quels que soient la taille de leur entreprise ou leur secteur d'activité.
- ▶ Bien qu'un peu moins citée, **la réforme du droit du travail compte parmi les actions prioritaires à mettre en œuvre (20%), et plus particulièrement selon les chefs d'entreprises industrielles (37%).**
- ▶ Les chefs d'entreprise de l'industrie n'adhéraient déjà pas à ce projet de loi il y a un an (53% y étaient défavorables contre 46% en moyenne\*) lorsqu'il ne s'agissait encore que d'un projet. Insatisfaits de la Loi El Khomri et ayant le sentiment que le devenir des entreprises ne constitue pas un enjeu prioritaire pour les candidats à la présidentielle, les dirigeants de l'industrie clament leur mécontentement et leur incrédulité.
- ▶ **Amères, les dirigeants des entreprises industrielles ont une vision tranchée des actions de l'Etat. Ils voient dans l'industrie du futur une utopie, un projet irréalisable compte tenu du retard accumulé par la France** (34% contre 25% en moyenne) tandis que pour la majorité des chefs d'entreprise, tous secteurs confondus, il s'agit plutôt d'un « modèle industriel qui s'appuie sur plusieurs révolutions simultanées » (31%), soit une définition plus neutre. Si le manque de formation des hommes et des femmes est de loin le premier frein au développement de ce plan d'Etat (47%), les dirigeants de l'industrie insistent également sur le point d'achoppement que représente l'absence de politique industrielle forte pour permettre un essor de l'Industrie du Futur (23% contre 16% en moyenne). Dans ce contexte, les chefs d'entreprise de ce secteur se montrent encore plus méfiants (33%) et angoissés (17%) que la moyenne (respectivement 28% et 13%).

*\*Etude réalisée par OpinionWay pour la Grande Consultation des Entrepreneurs - Mars 2016*



# Des dirigeants n'ayant pas confiance dans l'avenir de l'économie française

- ▶ **Plus largement, l'état d'esprit actuel de l'ensemble des dirigeants français est fortement conditionné par l'échéance électorale de la présidentielle** : 33% d'entre eux estiment que le qualificatif « attentiste » définit le mieux leur humeur. Cet attentisme est comme ces derniers mois plus souvent teinté de pessimisme pour les plus petites entreprises (40% d'entre elles sont inquiètes) tandis que celles plus grandes se disent plus facilement optimistes (47% contre 28% pour celles de moins de 10 salariés) et confiantes (41% contre 26%).
- ▶ Certes dans l'expectative, les dirigeants ne craignent pas tant pour l'avenir proche de leur entreprise – 67% déclarant être confiants pour l'année à venir (+8 points), mais plutôt pour l'économie française : **seuls 13% des chefs d'entreprise ont confiance dans les perspectives de l'économie française à court terme** (-8 points), ce qui constitue l'un des taux les plus bas depuis le début du baromètre. Les entrepreneurs du secteur industriel ne sont pour leur part que 7% à se déclarer confiants.



B

Les résultats



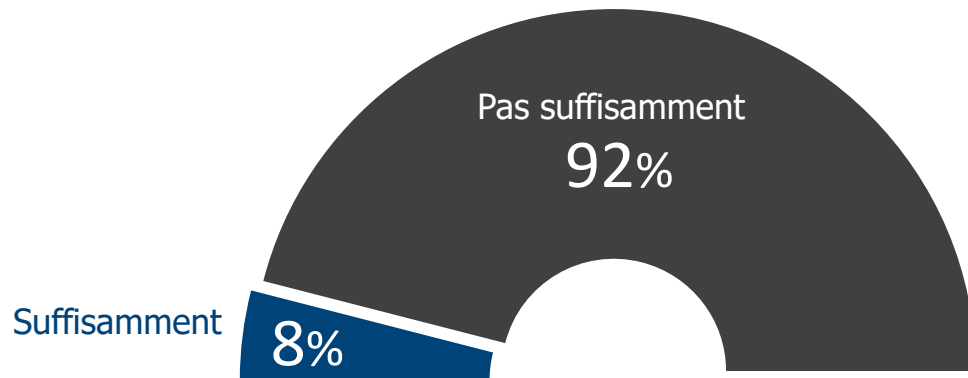
# 1

## Les questions d'actualité



# La question des entreprises dans la campagne présidentielle

**?** Q. Selon vous, la question de la situation des entreprises a-t-elle été suffisamment ou pas suffisamment abordée par les candidats à l'élection présidentielle ?  
 – BASE : 606 CHEFS D'ENTREPRISE



Détail selon...

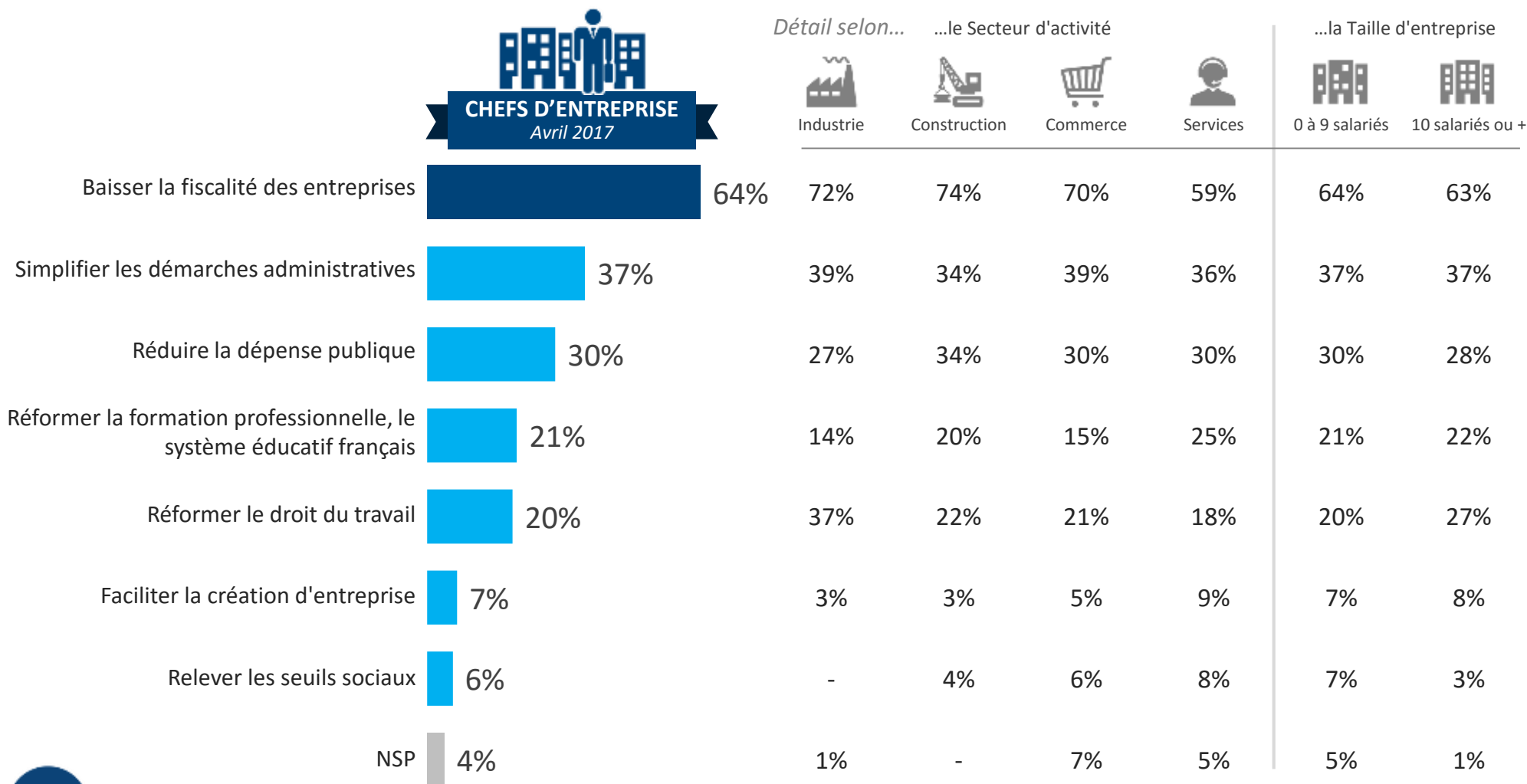
	...le Secteur d'activité				...la Taille d'entreprise	
	Industrie	Construction	Commerce	Services	0 à 9 salariés	10 salariés ou +
●	3%	10%	8%	8%	8%	9%
●	97%	90%	92%	92%	92%	91%





# La priorité du futur Président durant ses 100 premiers jours

**?** Q. Parmi les propositions suivantes, quelle devrait être la priorité du futur Président pendant les 100 premiers jours de son mandat ?  
 – BASE : 606 CHEFS D'ENTREPRISE / 2 réponses possibles



# La définition de l'Industrie du Futur



Q. Nous allons maintenant parler de l'Industrie du Futur. Pour vous, l'Industrie du Futur, c'est... ?

- BASE : 606 CHEFS D'ENTREPRISE



**CHEFS D'ENTREPRISE**  
Avril 2017

Détail selon...

...le Secteur d'activité

...la Taille d'entreprise



Industrie



Construction



Commerce



Services



0 à 9 salariés



10 salariés ou +

		Industrie	Construction	Commerce	Services	0 à 9 salariés	10 salariés ou +
Un modèle industriel qui s'appuie sur plusieurs révolutions simultanées	31%	15%	23%	31%	34%	31%	34%
Une utopie, un projet irréalisable compte tenu du retard accumulé par la France	25%	34%	42%	23%	21%	25%	22%
Un concept intéressant, mais sans réalisation concrète	20%	28%	21%	16%	21%	20%	23%
Un plan de l'Etat pour moderniser l'appareil productif français	14%	10%	2%	19%	15%	14%	9%
Un programme de création d'usines intelligentes capables de se gérer seules grâce à leur digitalisation	7%	13%	8%	6%	7%	7%	10%
NSP	3%	-	4%	5%	2%	3%	2%



# Les impacts positifs de la transition vers l'Industrie du Futur

**?** Q. Le projet Industrie du Futur, lancé par le président de la République en 2015, a pour objectif d'amener chaque entreprise à franchir un pas sur la voie de la modernisation de son outil industriel et de la transformation de son modèle économique par le numérique. D'après vous, quelles sont les principales transformations positives qu'apportera la transition vers l'Industrie du Futur ?  
 – BASE : 606 CHEFS D'ENTREPRISE / 2 réponses possibles



Détail selon...

...le Secteur d'activité

...la Taille d'entreprise



Industrie

Construction

Commerce

Services

0 à 9 salariés

10 salariés ou +

		Industrie	Construction	Commerce	Services	0 à 9 salariés	10 salariés ou +
Une industrie nationale plus compétitive	36%	43%	23%	35%	38%	36%	36%
Une meilleure prise en compte des problématiques environnementales	27%	15%	26%	28%	28%	27%	29%
Une plus grande flexibilité de l'industrie face aux nouvelles attentes des clients	22%	26%	17%	22%	23%	22%	27%
Une réduction des coûts grâce au numérique	15%	21%	15%	15%	14%	15%	17%
Des processus de production optimisés via des technologies ou machines de pointe	13%	5%	18%	19%	11%	13%	20%
Autre	1%	-	-	-	1%	1%	1%
Rien de tout cela	24%	28%	35%	19%	24%	25%	20%
NSP	3%	1%	-	4%	3%	3%	1%



# Les freins au développement de l'Industrie du Futur



Q. Et selon vous, quels seraient les principaux freins au développement de l'Industrie du Futur ?

– BASE : 606 CHEFS D'ENTREPRISE / 2 réponses possibles



**CHEFS D'ENTREPRISE**  
Avril 2017

Détail selon...

...le Secteur d'activité

...la Taille d'entreprise



Industrie



Construction



Commerce



Services



0 à 9 salariés



10 salariés ou +

		Industrie	Construction	Commerce	Services	0 à 9 salariés	10 salariés ou +
Le manque de formation des hommes et des femmes	47%	44%	49%	49%	47%	48%	41%
Le montant requis par les investissements de cette transition	19%	17%	24%	23%	16%	18%	27%
L'absence de politique industrielle forte	16%	23%	15%	16%	15%	15%	22%
L'incertitude des bénéfices économiques	16%	24%	18%	16%	14%	15%	19%
Les problèmes liés à la cybersécurité	11%	6%	10%	8%	14%	11%	14%
Le manque d'accompagnement d'experts (CCI, Centres techniques, financeurs...)	6%	3%	8%	3%	8%	6%	11%
La méconnaissance des offreurs de solutions	4%	6%	1%	5%	4%	4%	9%
Autre	8%	2%	7%	6%	9%	8%	6%
Rien de tout cela	16%	20%	16%	15%	16%	16%	9%
NSP	2%	-	-	4%	2%	2%	-





# Les questions barométriques

La situation actuelle



# L'indicateur de l'optimisme



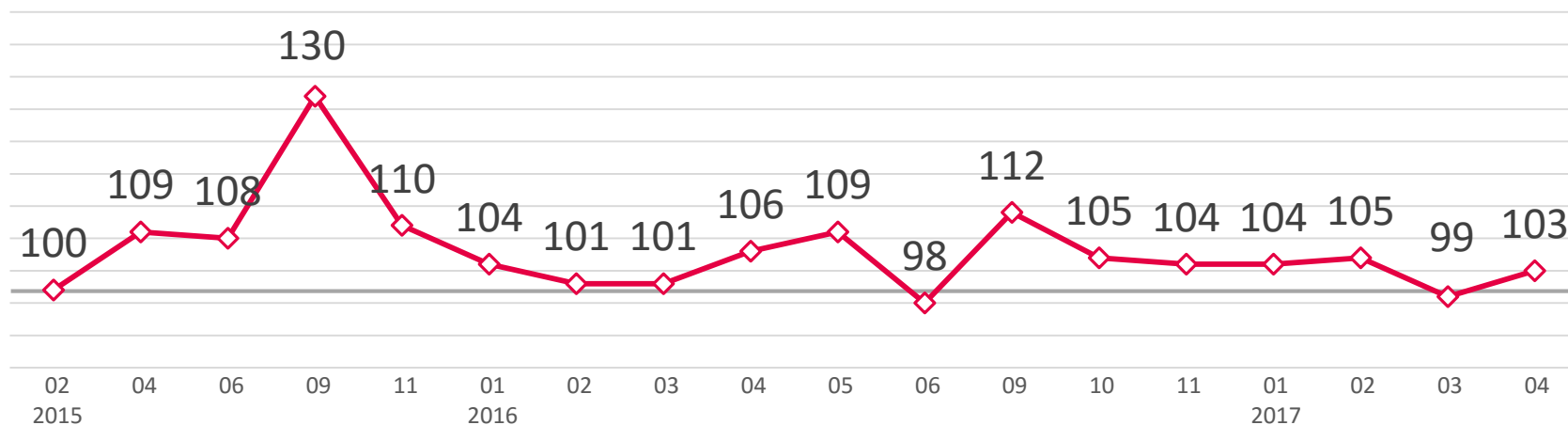
CHEFS D'ENTREPRISE

Avril 2017

04/  
2017

103

L'indicateur prend en compte la part de répondants qui se déclarent : Optimistes ou qui pensent que ce sera mieux demain, ou qui ont confiance dans leur entreprise ou qui pensent augmenter le nombre de salariés.



La référence est la vague 1 de février 2015 (base 100) pour chaque groupe d'entreprises



# L'indicateur de l'optimisme



0 à 9 salariés

99

04/  
2017

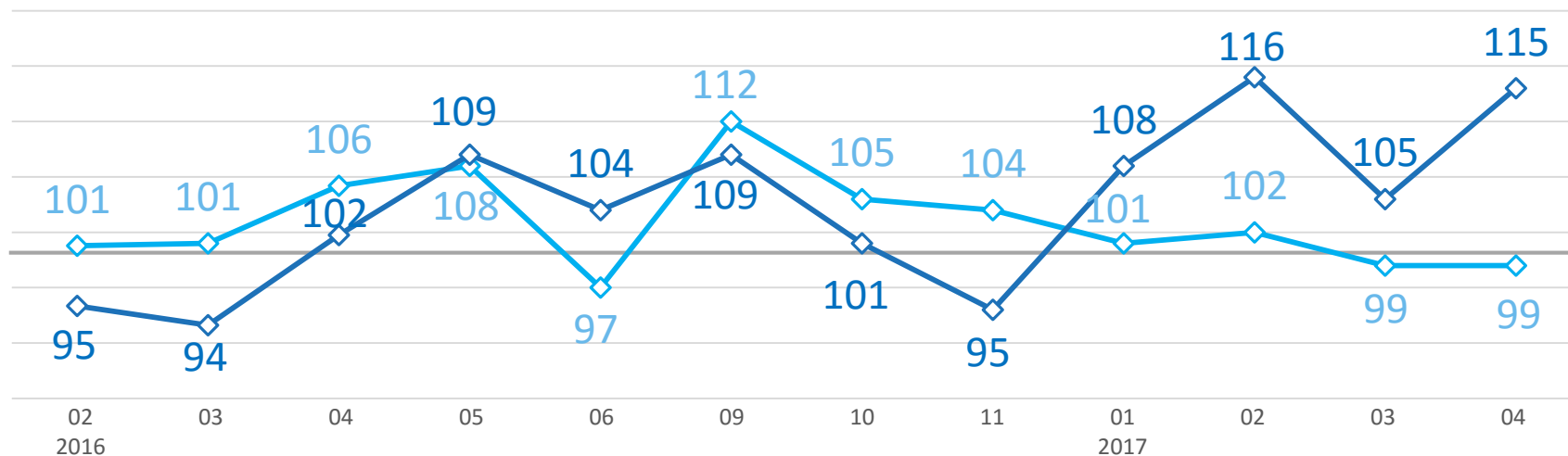


10 salariés ou +

115

04/  
2017

L'indicateur prend en compte la part de répondants qui se déclarent : Optimistes ou qui pensent que ce sera mieux demain, ou qui ont confiance dans leur entreprise ou qui pensent augmenter le nombre de salariés.

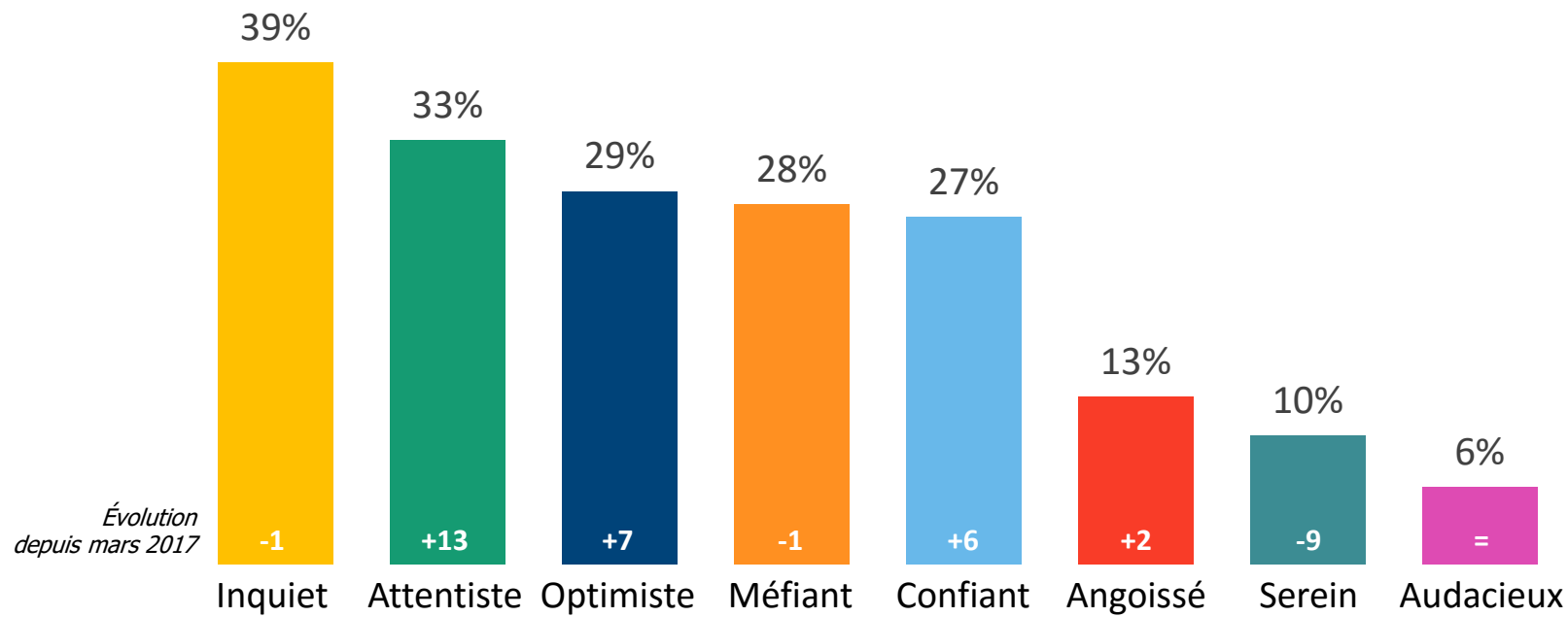


La référence est la vague 1 de février 2015 (base 100) pour chaque groupe d'entreprises



# L'état d'esprit actuel

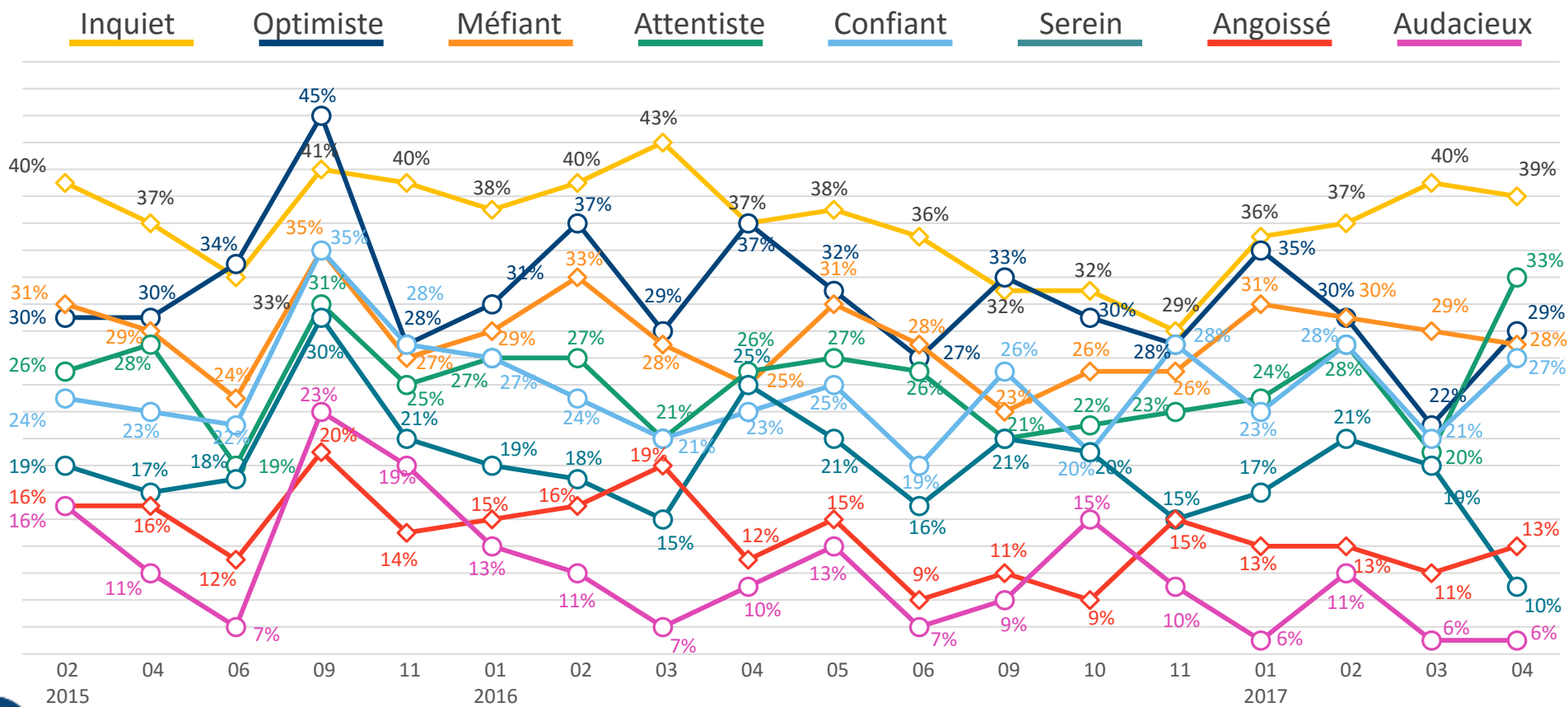
**?** Parmi les qualificatifs suivants, quels sont ceux qui caractérisent le mieux votre état d'esprit actuel ? (Plusieurs réponses possibles)  
– BASE : 606 CHEFS D'ENTREPRISE / plusieurs réponses possibles





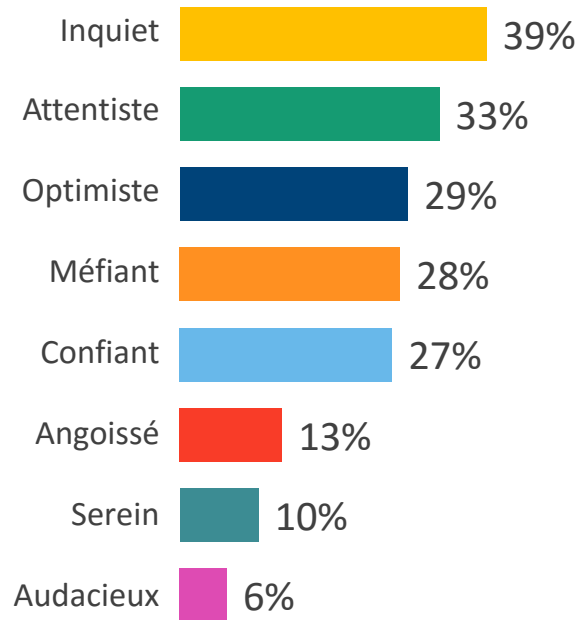
# L'état d'esprit actuel

**?** Parmi les qualificatifs suivants, quels sont ceux qui caractérisent le mieux votre état d'esprit actuel ? (Plusieurs réponses possibles)  
 – BASE : 606 CHEFS D'ENTREPRISE / plusieurs réponses possibles



# L'état d'esprit actuel

**?** Parmi les qualificatifs suivants, quels sont ceux qui caractérisent le mieux votre état d'esprit actuel ? (Plusieurs réponses possibles)  
 – BASE : 606 CHEFS D'ENTREPRISE / plusieurs réponses possibles



Détail selon...	...le Secteur d'activité				...la Taille d'entreprise	
	Industrie	Construction	Commerce	Services	0 à 9 salariés	10 salariés ou +
Inquiet	40%	28%	43%	39%	40%	20%
Attentiste	28%	29%	31%	35%	33%	30%
Optimiste	28%	43%	23%	28%	28%	47%
Méfiant	33%	31%	34%	24%	28%	25%
Confiant	29%	36%	22%	27%	26%	41%
Angoissé	17%	11%	11%	13%	13%	3%
Serein	10%	8%	10%	10%	9%	19%
Audacieux	5%	-	8%	7%	6%	4%

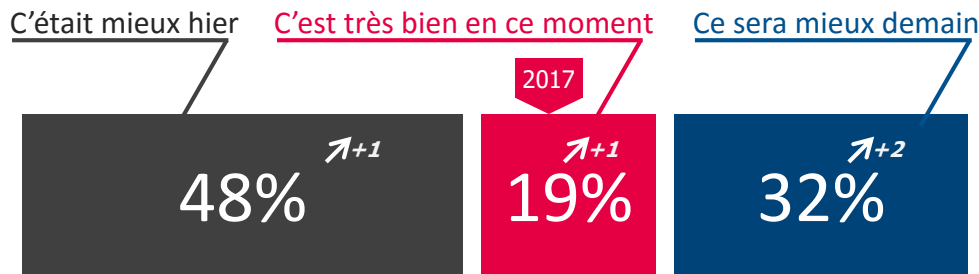


# L'appréciation de la situation actuelle



Dans le contexte actuel vous êtes plutôt porté à dire... ?

- BASE : 606 CHEFS D'ENTREPRISE



↗+ ↘- Evolution depuis mars 2017

NSP : 1%

Détail selon...

...le Secteur d'activité

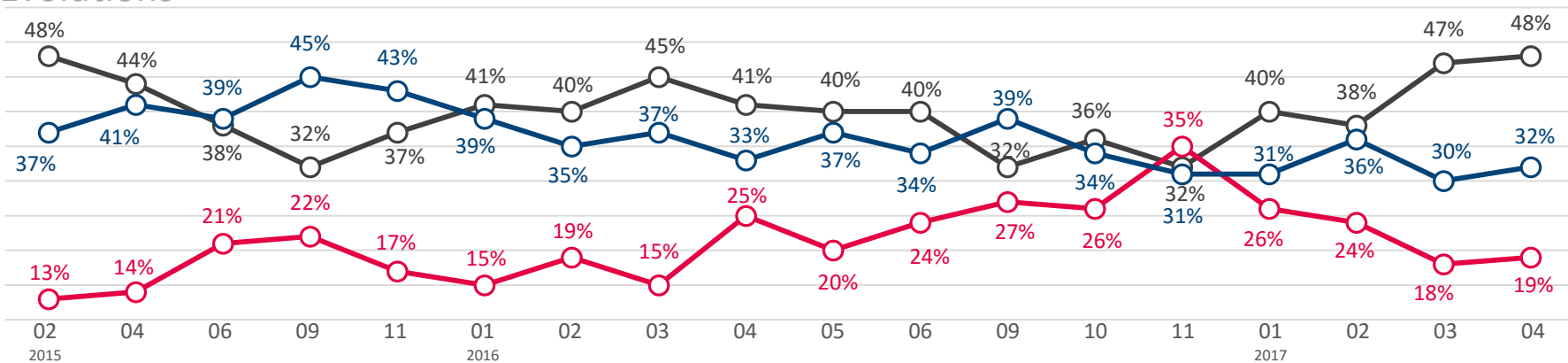


...la Taille d'entreprise



	Industrie	Construction	Commerce	Services	0 à 9 salariés	10 salariés ou +
●	49%	56%	57%	43%	49%	31%
●	29%	20%	18%	19%	19%	27%
●	22%	24%	25%	37%	31%	41%

## Évolutions



3

## Les questions barométriques

Les perspectives des chefs d'entreprise

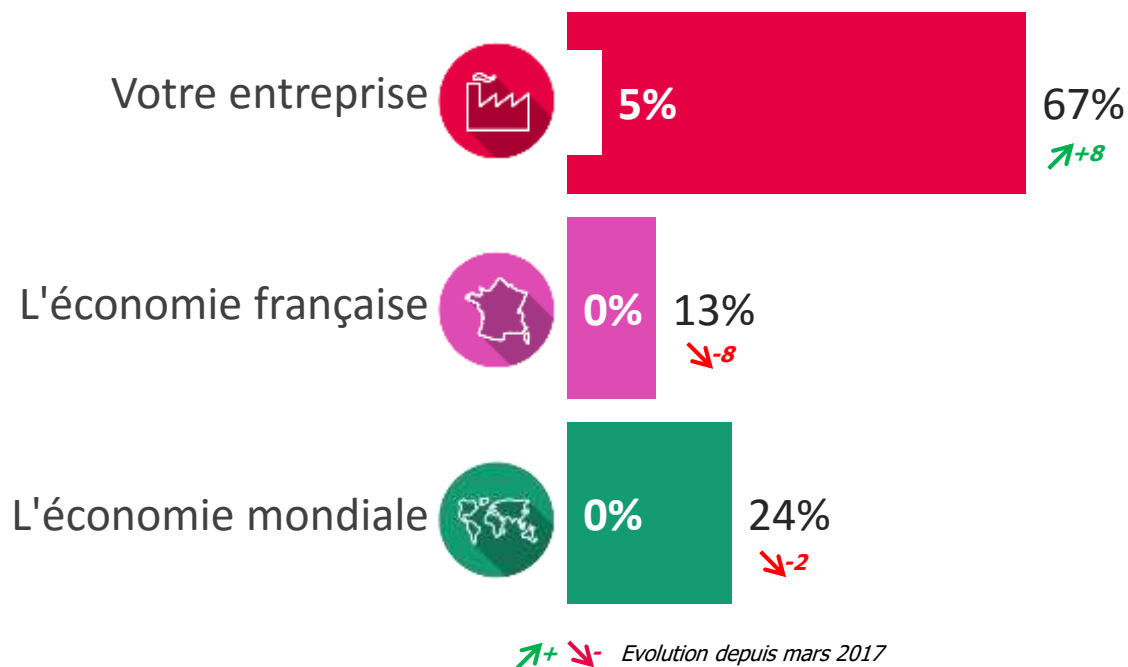


# Les niveaux de confiance - Perspectives 12 prochains mois

**?** Concernant les perspectives des 12 prochains mois, diriez-vous que vous êtes très confiant, assez confiant, assez inquiet, très inquiet, pour... ?  
 - BASE : 606 CHEFS D'ENTREPRISE



○ Très confiant    ● Très + Assez confiant



« Très + Assez confiant » selon...

...le Secteur d'activité

Industrie    Construction    Commerce    Services

...la Taille d'entreprise

0 à 9 salariés    10 salariés ou +

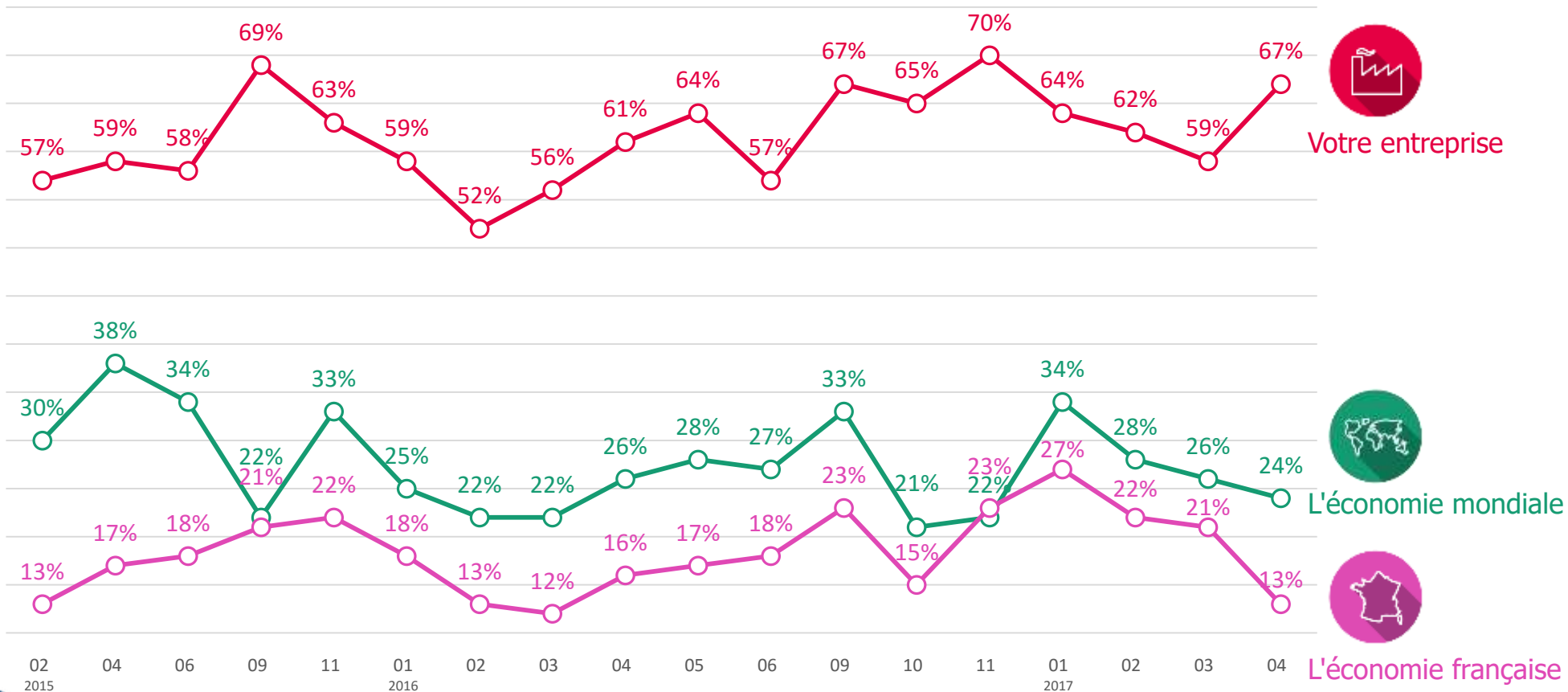
Secteur	Industrie	Construction	Commerce	Services	0 à 9 salariés	10 salariés ou +
Votre entreprise	61%	67%	52%	72%	65%	84%
L'économie française	7%	12%	12%	15%	14%	24%
L'économie mondiale	31%	36%	22%	22%	24%	30%



# Les niveaux de confiance - Perspectives 12 prochains mois

**?** Concernant les perspectives des 12 prochains mois, diriez-vous que vous êtes très confiant, assez confiant, assez inquiet, très inquiet, pour... ?  
 - BASE : 606 CHEFS D'ENTREPRISE

## Évolutions - % Très + Assez confiant



# Evolutions pronostiquées des embauches pour 2017

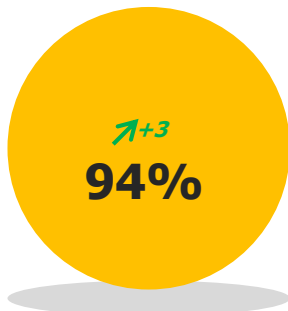


Au cours des 12 prochains mois, votre entreprise envisage-t-elle de ... ?

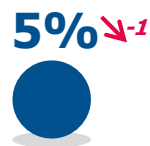
- BASE : 606 CHEFS D'ENTREPRISE



Maintenir le nombre de salariés



Augmenter le nombre de salariés



Réduire le nombre de salariés

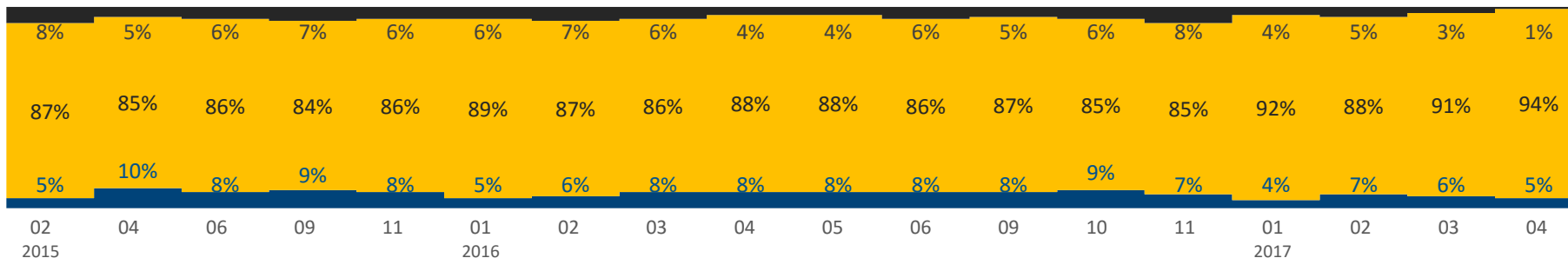


↗+ ↘- Evolution depuis mars 2017

Détail selon...

	...le Secteur d'activité				...la Taille d'entreprise	
	Industrie	Construction	Commerce	Services	0 à 9 salariés	10 salariés ou +
●	2%	-	1%	1%	1%	4%
●	91%	94%	96%	93%	95%	70%
●	7%	6%	3%	6%	4%	26%

## Évolutions



# Le rapport à l'innovation



Innovier, c'est pour votre entreprise avant tout... ?

- BASE : 606 CHEFS D'ENTREPRISE



**CHEFS D'ENTREPRISE**

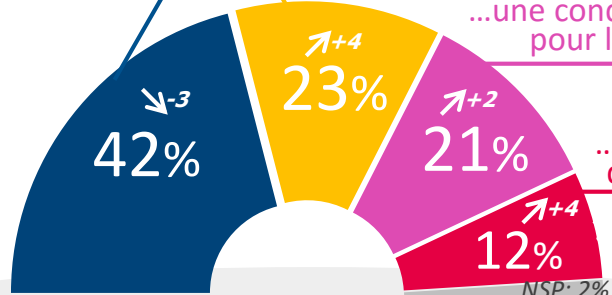
Avril 2017

...un investissement

...une prise de risque

...une condition de survie pour l'entreprise

...un mirage plus qu'autre chose



↗+ ↘- Evolution depuis mars 2017

Détail selon...

...le Secteur d'activité

...la Taille d'entreprise



Industrie

Construction

Commerce

Services

0 à 9 salariés

10 salariés ou +

●	41%	47%	37%	44%	41%	69%
●	23%	21%	22%	24%	24%	6%
●	24%	18%	33%	16%	21%	18%
●	12%	14%	8%	12%	12%	6%

## Évolutions

